

Η επίδραση του μορφωτικού επιπέδου στα αίτια πολυφαγίας σε παχύσαρκα άτομα

Κανδηλώρος Χ.

Βενάκη Ε.

Γεωργιάδου Ε.

Καπάνταης Ε.

Δεβετζάκη Ο.

Μόρτογλου Α.

Τομέας Ενδοκρινολογίας, Διαβήτου, Μεταβολισμού
Ιατρικού Αθηνών



Σκοπός της εργασίας

Μελέτη της συσχέτισης του μορφωτικού επιπέδου με παράγοντες

- * κοινωνικούς
- * επαγγελματικούς
- * ψυχολογικούς

που επηρεάζουν την πρόσληψη τροφής σε παχύσαρκα άτομα.



ΜΕΘΟΔΟΣ

4350 άτομα

873 άνδρες και 3477 γυναίκες

$\Delta\text{M}\Sigma = 35.4 \pm 6.6$

3 κατηγορίες, ανάλογα με το εκπαιδευτικό επίπεδο

Α' βάρθμια εκπαίδευση

Β' βάρθμια εκπαίδευση

Γ' βάρθμια εκπαίδευση

Όχι κατευθυνόμενο ερωτηματολόγιο

Παράγοντες που οδηγούν σε πολυφαγία: →

Στατιστική ανάλυση με ANOVA

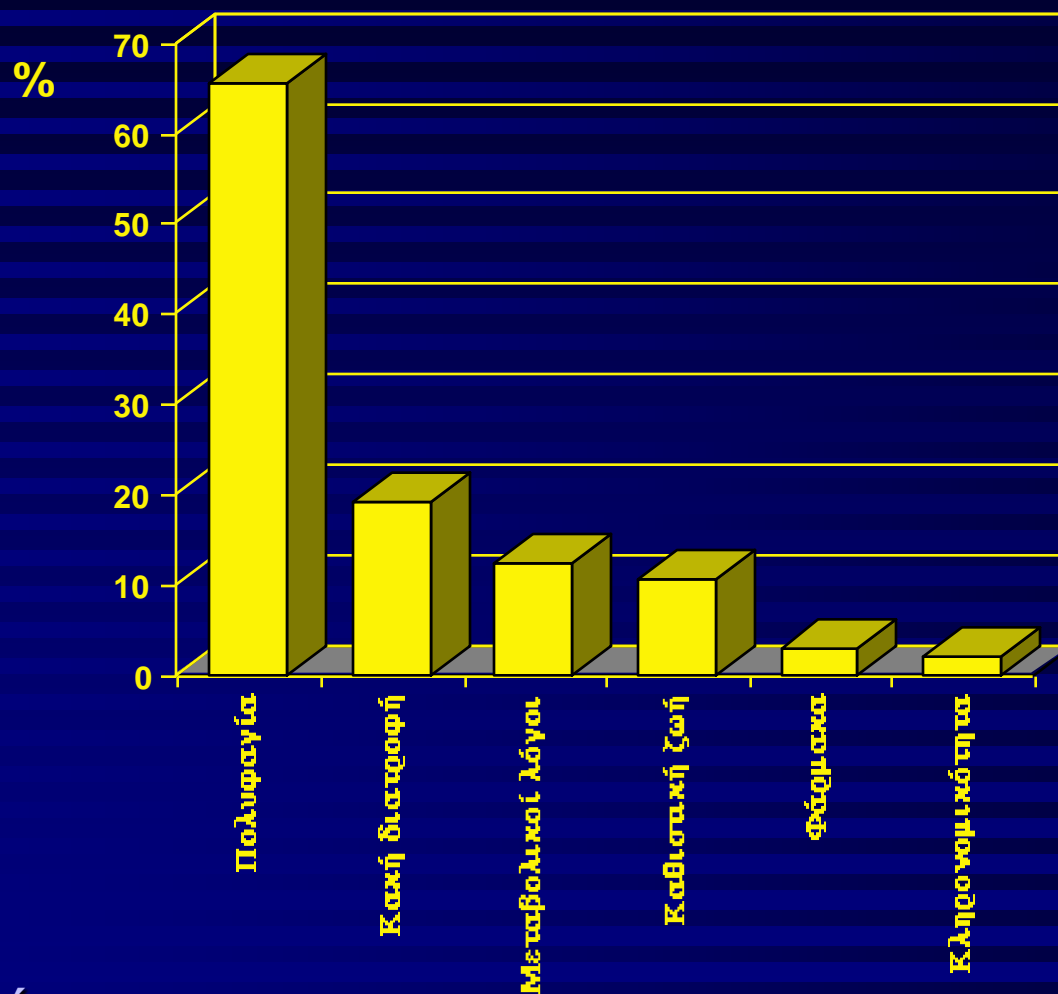
ψυχολογικοί

κοινωνικοί

επαγγελματικοί



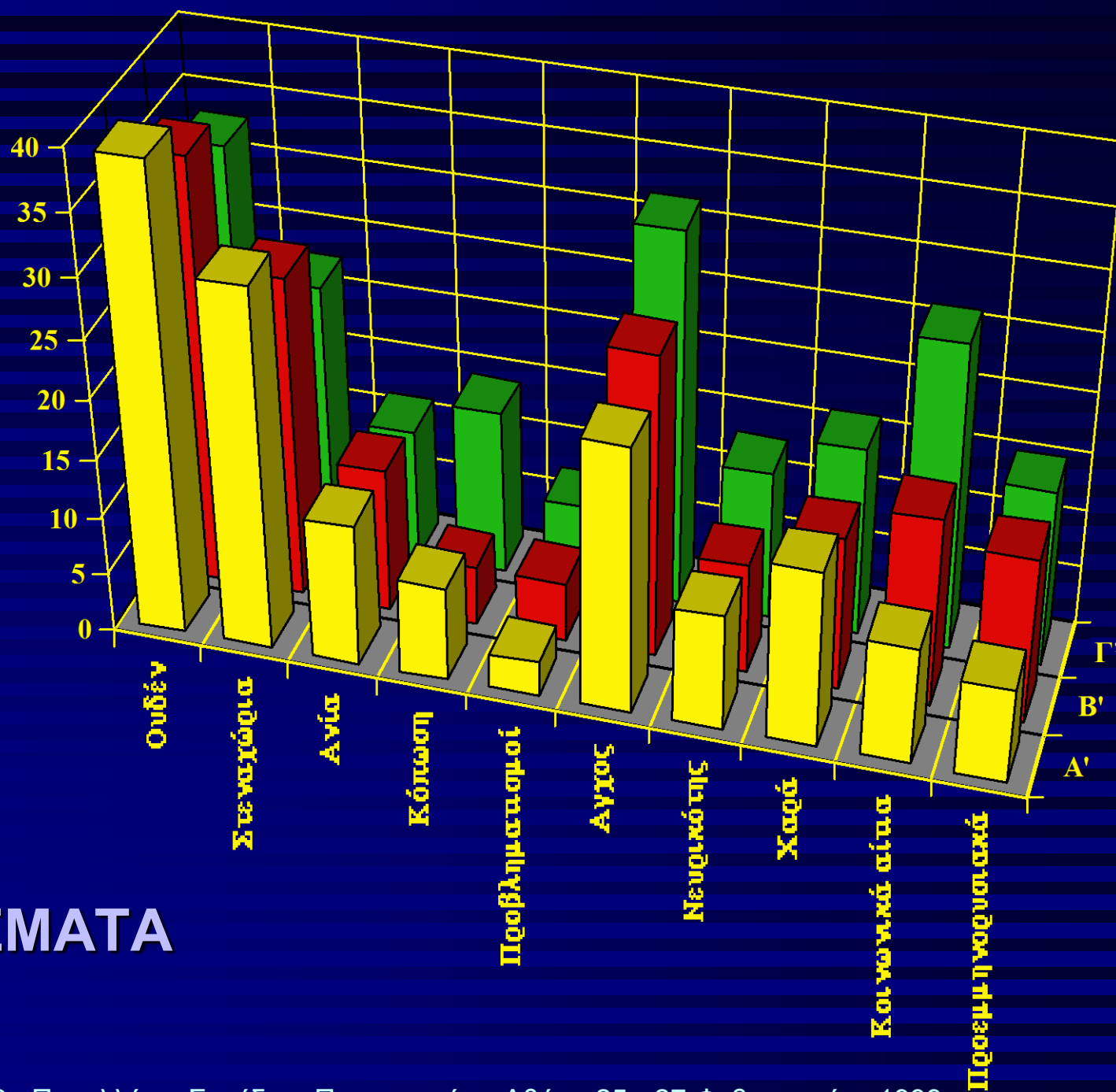
Προσωπική εκτίμηση αιτίων παχυσαρκίας



Άλλα σπανιότερα αίτια:

Διακοπή καπνίσματος, Οίνοπνευματώδη, Κυήσεις, Δυσκοιλιότητα, Δίαιτες απώλειας βάρους.

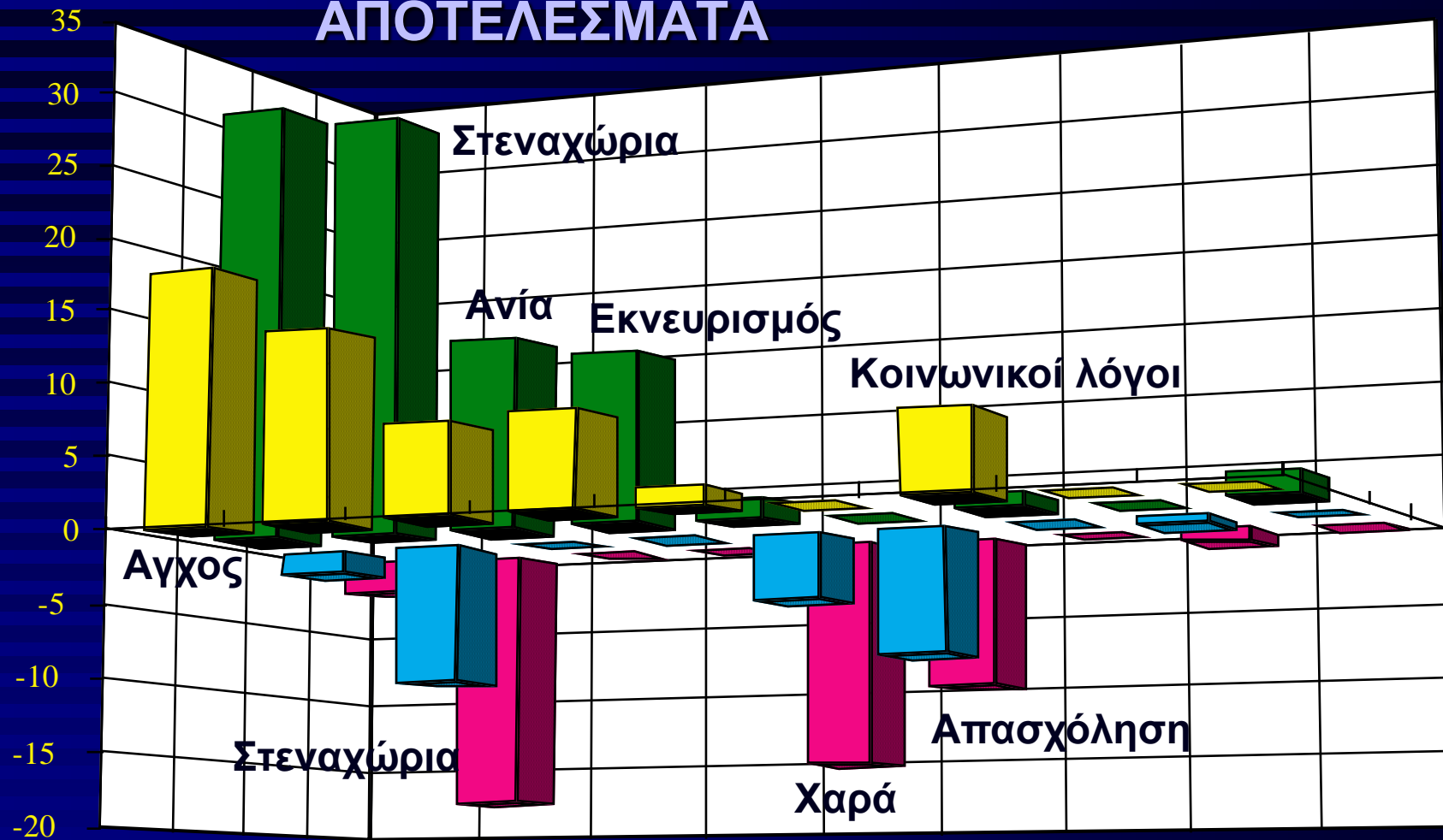




ΑΠΟΤΕΛΕΣΜΑΤΑ



ΑΠΟΤΕΛΕΣΜΑΤΑ



Ανδρες

Γυναίκες



ΣΥΜΠΕΡΑΣΜΑ

- 1) Η πλειοψηφία των ανδρών είχαν Γ' βάρθμια εκπαίδευση ενώ των γυναικών Β' βάρθμια.
- 2) Το χαμηλότερο μορφωτικό επίπεδο ήταν συχνότερο σε άτομα μεγαλύτερης ηλικίας.
- 3) Η διαιτητική συμπεριφορά ατόμων με Α' βάρθμια εκπαίδευση έμενε συχνότερα ανεπηρέαστη από εξωγενείς παράγοντες από εκείνη ατόμων με Γ' βάρθμια εκπαίδευση.
- 4) Τα αρνητικά συναισθήματα προκαλούν πολυφαγία αντιστρόφως ανάλογη του μορφωτικού επιπέδου.
- 5) Το άγχος και οι κοινωνικές υποχρεώσεις, αποτελούν αιτίες πολυφαγίας σε άτομα με ανώτερη και ανώτατη εκπαίδευση.

