

10<sup>ο</sup> Συνέδριο  
Ελληνικής Εταιρείας Λιπιδιολογίας & Αθηροσκλήρωσης  
26 - 27 Μαΐου 2006  
Χαροκόπειο Πανεπιστήμιο

Τα επιδημιολογικά στοιχεία  
της παχυσαρκίας  
για τα παιδιά & τους ενήλικες  
στην Ελλάδα



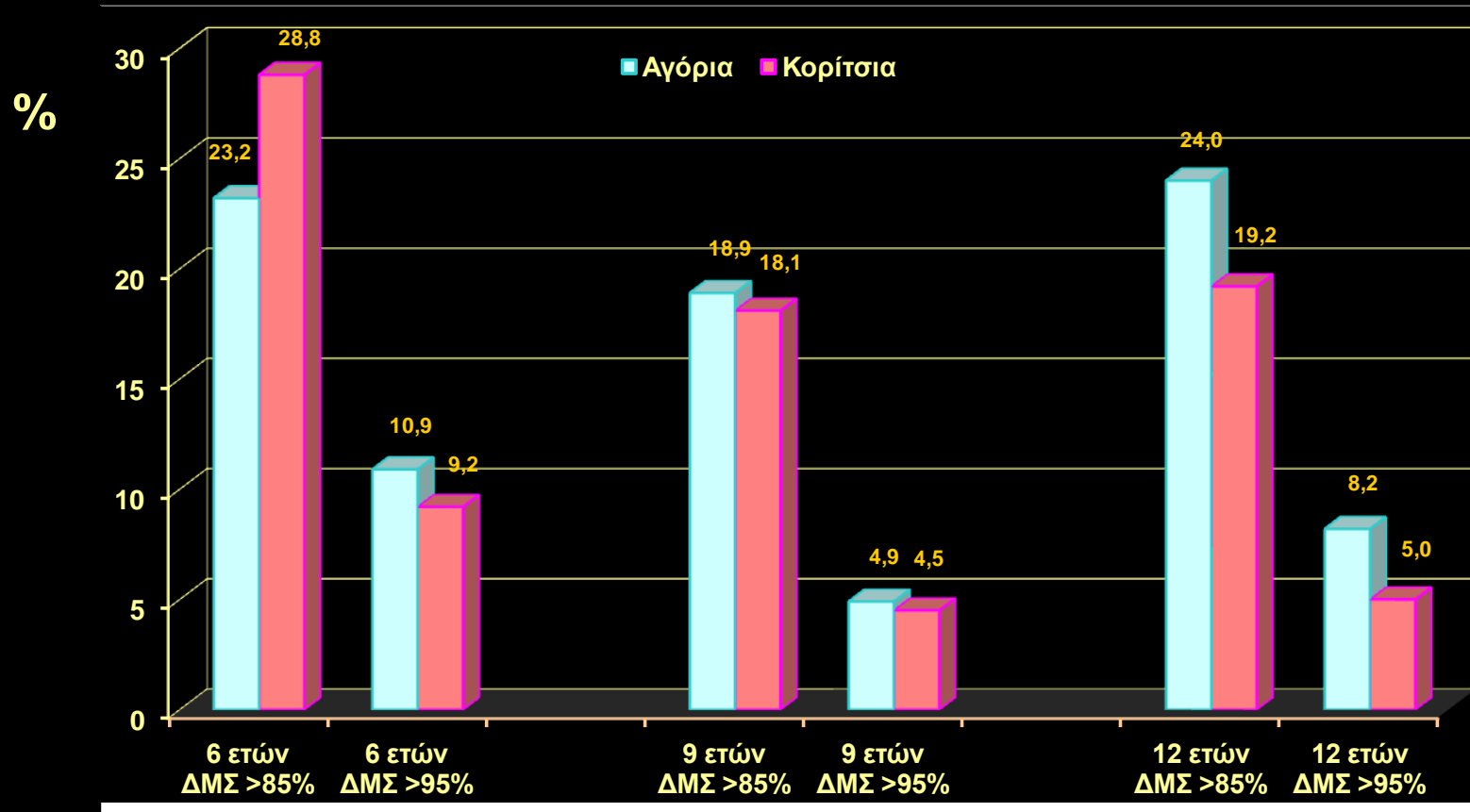
Ευθ. Καπάνταης  
Διευθυντής  
Τμήμα Διαβήτη - Παχυσαρκίας - Μεταβολισμού  
Νοσοκομείο Metropolitan





# Ο επιπολασμός της παχυσαρκίας & του υπερβάλλοντος βάρους, σε 1.046 παιδιά της Κρήτης (1992 έως 1998)

International Journal of Obesity, 2000; 24: 765-771

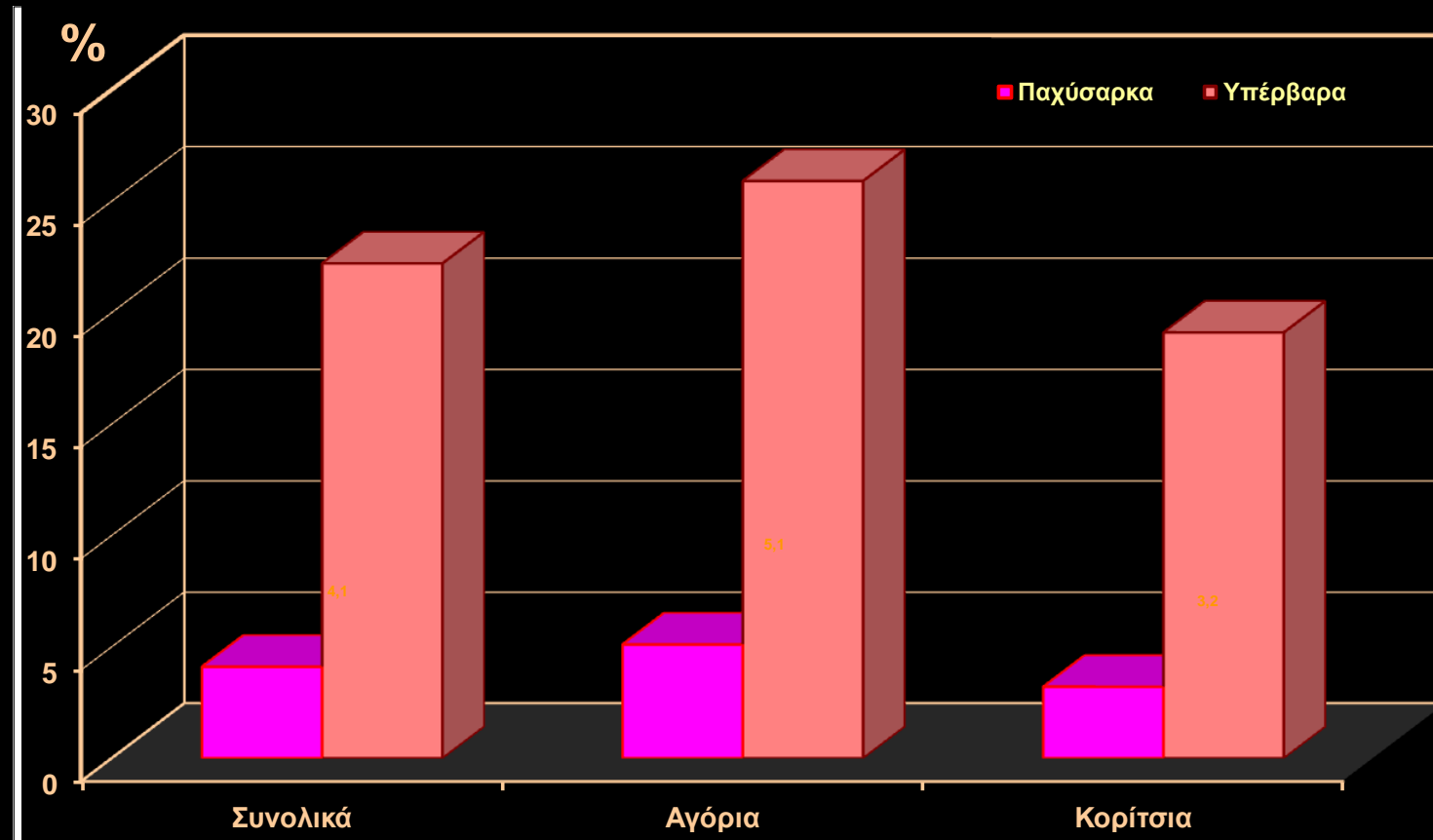


Καπάντας Ε.



# Ο επιπολασμός της παχυσαρκίας σε 2.458 άτομα, ηλικίας 6-17 ετών, στη Θεσσαλονίκη (2000 έως 2001)

J Pediatr Endocrinol Metab 2001; 14(Suppl 5): 1319-1326

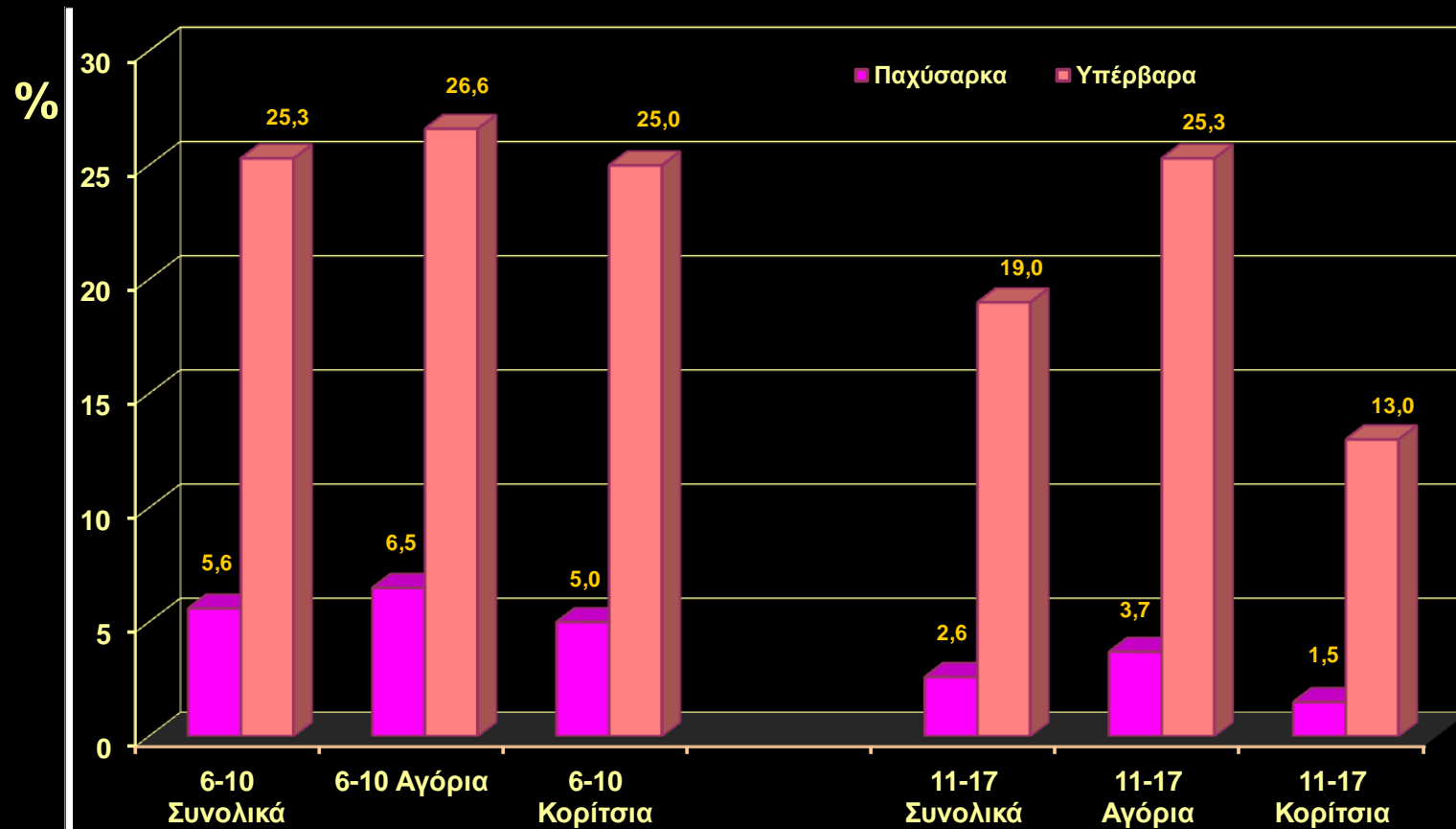


Καπάντας Ε.



# Ο επιμέρους επιπολασμός της παχυσαρκίας σε 2.458 παιδιά & εφήβους της Θεσσαλονίκης (2000 έως 2001)

J Pediatr Endocrinol Metab 2001; 14(Suppl 5): 1319-1326

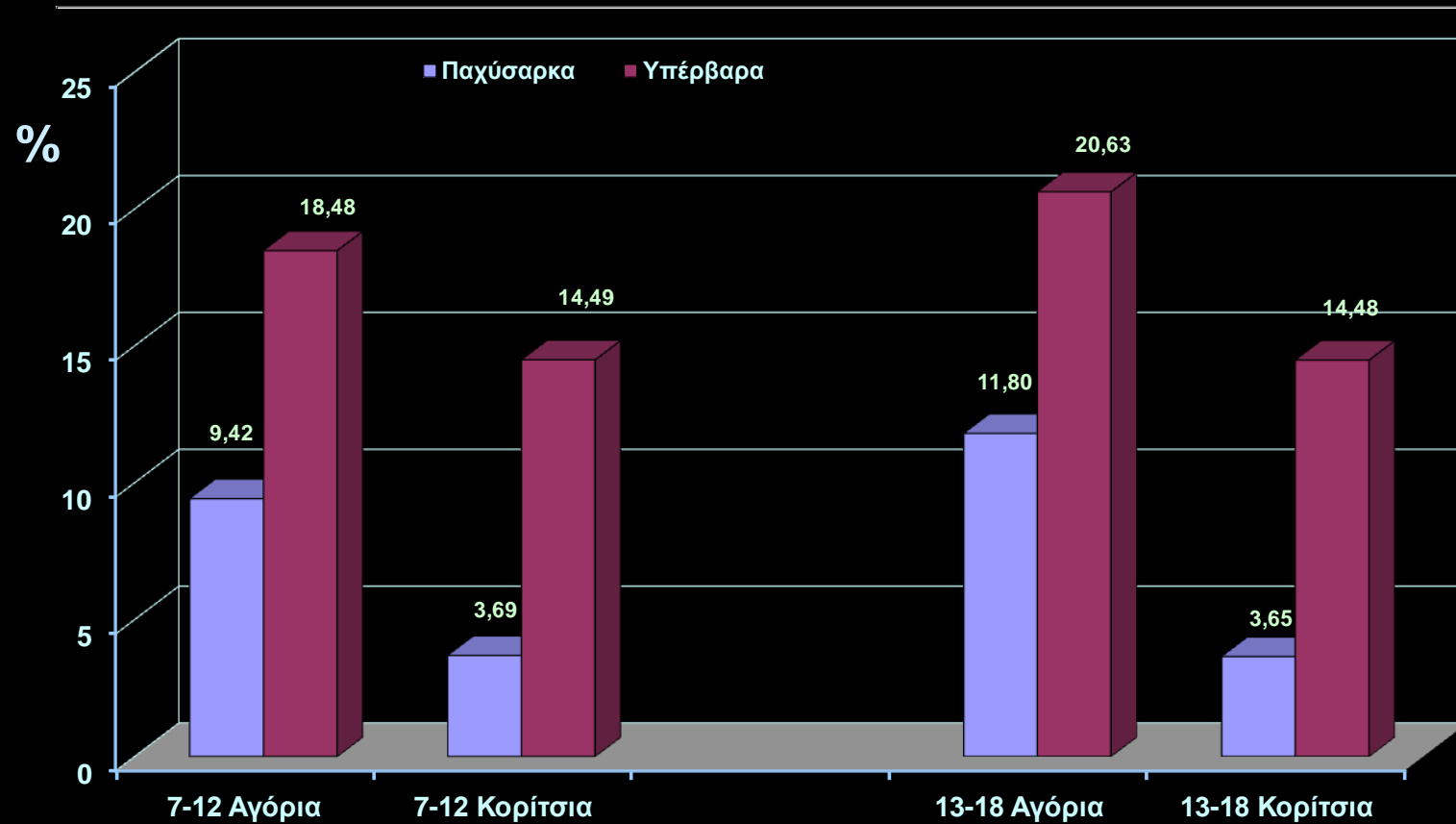


Καπάντας Ε.



# Ο επιπολασμός της παχυσαρκίας σε 10.925 παιδιά & εφήβους της ευρύτερης Αθήνας (2000 έως 2001)

Δελτ Α΄ Παιδιατρ Κλιν Πανεπ Αθηνών 50, 2003, 136-155



Καπάντας Ε.



# Ελληνική Ιατρική Εταιρεία Παχυσαρκίας

## 1<sup>η</sup> Πανελλήνια Επιδημιολογική Μελέτη

με θέμα:

8.552 αγόρια  
9.493 κορίτσια  
2-19 ετών

Η Ανεύρεση του Επιπολασμού  
της Παχυσαρκίας των Παιδιών & Εφήβων  
στην Ελληνική Επικράτεια  
(2003)



ΕΛΛΗΝΙΚΗ  
ΙΑΤΡΙΚΗ  
ΕΤΑΙΡΕΙΑ  
ΠΑΧΥΣΑΡΚΙΑΣ

ΠΑΝΕΛΛΗΝΙΑ ΕΠΙΔΗΜΙΟΛΟΓΙΚΗ ΜΕΛΕΤΗ

Καπάντας Ε.



# Περιοχές της Ελλάδας όπου έγινε η Πανελλήνια επιδημιολογική μελέτη του επιπολασμού της Παχυσαρκίας

Ann Nutr Metab, 2006, Υπό Δημοσίευση



ΕΛΛΗΝΙΚΗ  
ΙΑΤΡΙΚΗ  
ΕΤΑΙΡΕΙΑ  
ΠΑΧΥΣΑΡΚΙΑΣ

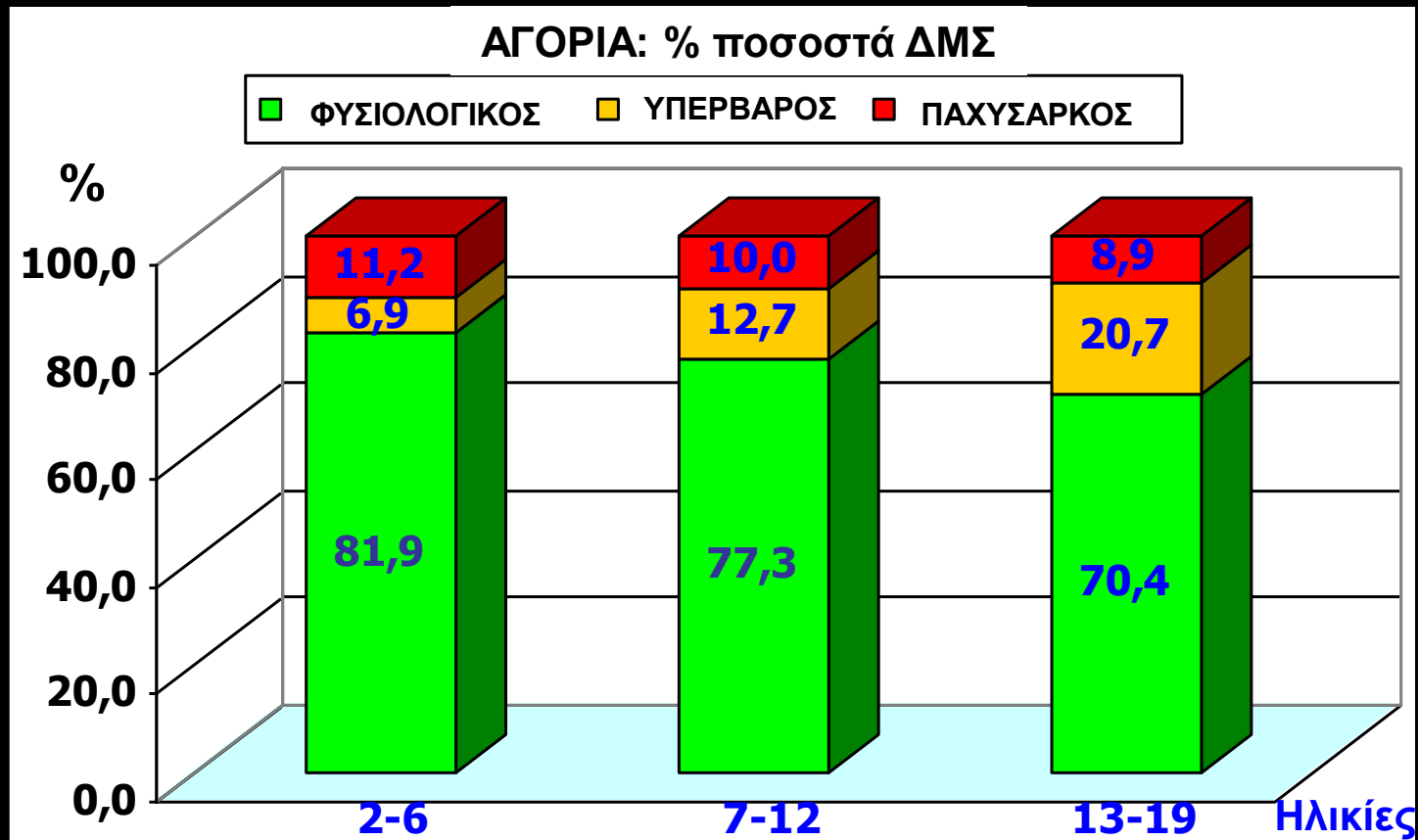
Καπάντας Ε.





# Συνολικά Στοιχεία ΑΓΟΡΙΩΝ Παιδικής & Εφηβικής ηλικίας

## Υπό Δημοσίευση



ΕΛΛΗΝΙΚΗ  
ΙΑΤΡΙΚΗ  
ΕΤΑΙΡΕΙΑ  
ΠΑΧΥΣΑΡΚΙΑΣ

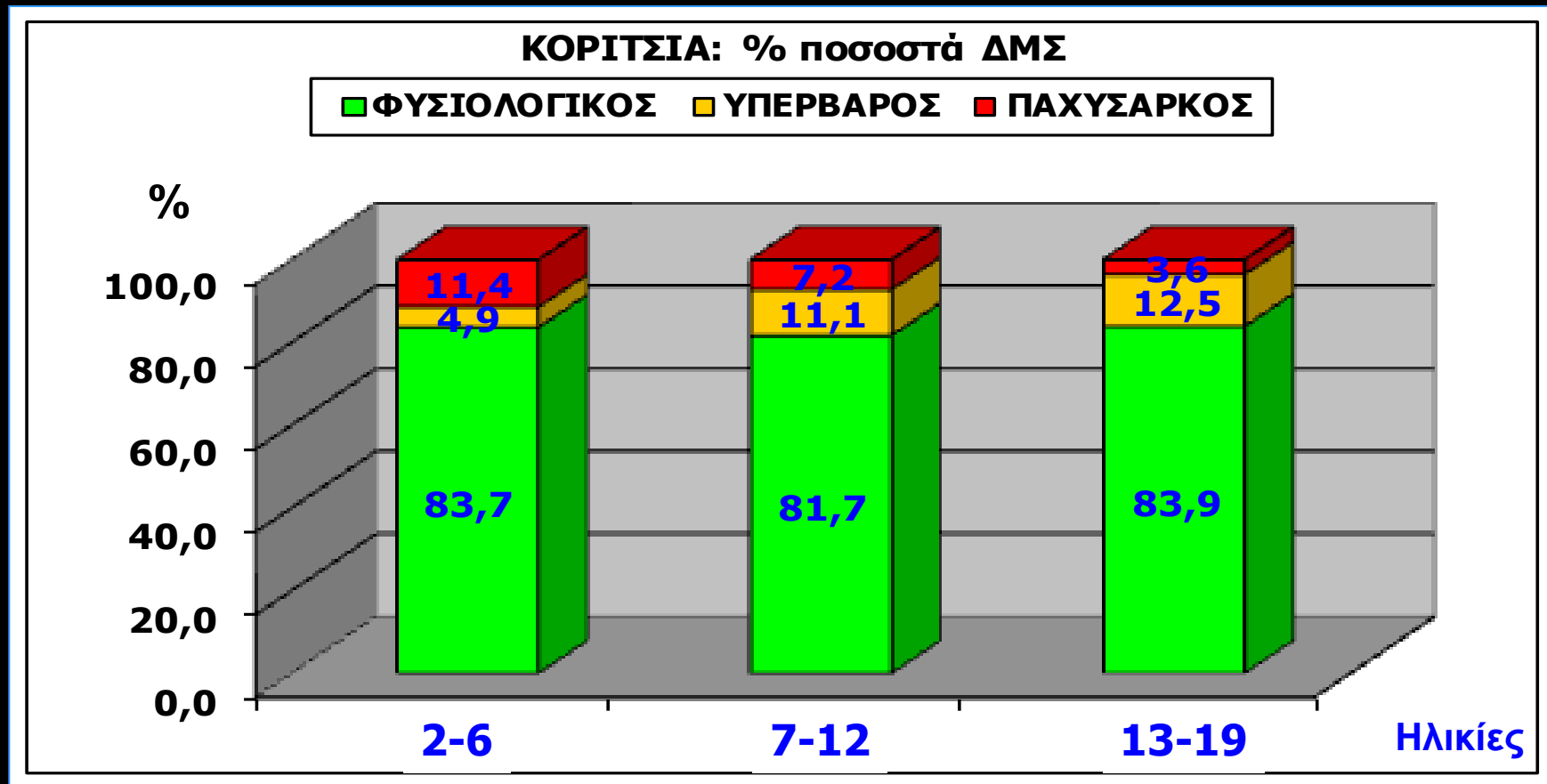
ΠΑΝΕΛΛΗΝΙΑ ΕΠΙΔΗΜΙΟΛΟΓΙΚΗ ΜΕΛΕΤΗ

Καπάντας Ε.



# Συνολικά Στοιχεία ΚΟΡΙΤΣΙΩΝ Παιδικής & Εφηβικής ηλικίας

## Υπό Δημοσίευση



ΕΛΛΗΝΙΚΗ  
ΙΑΤΡΙΚΗ  
ΕΤΑΙΡΕΙΑ  
ΠΑΧΥΣΑΡΚΙΑΣ

ΠΑΝΕΛΛΗΝΙΑ ΕΠΙΔΗΜΙΟΛΟΓΙΚΗ ΜΕΛΕΤΗ

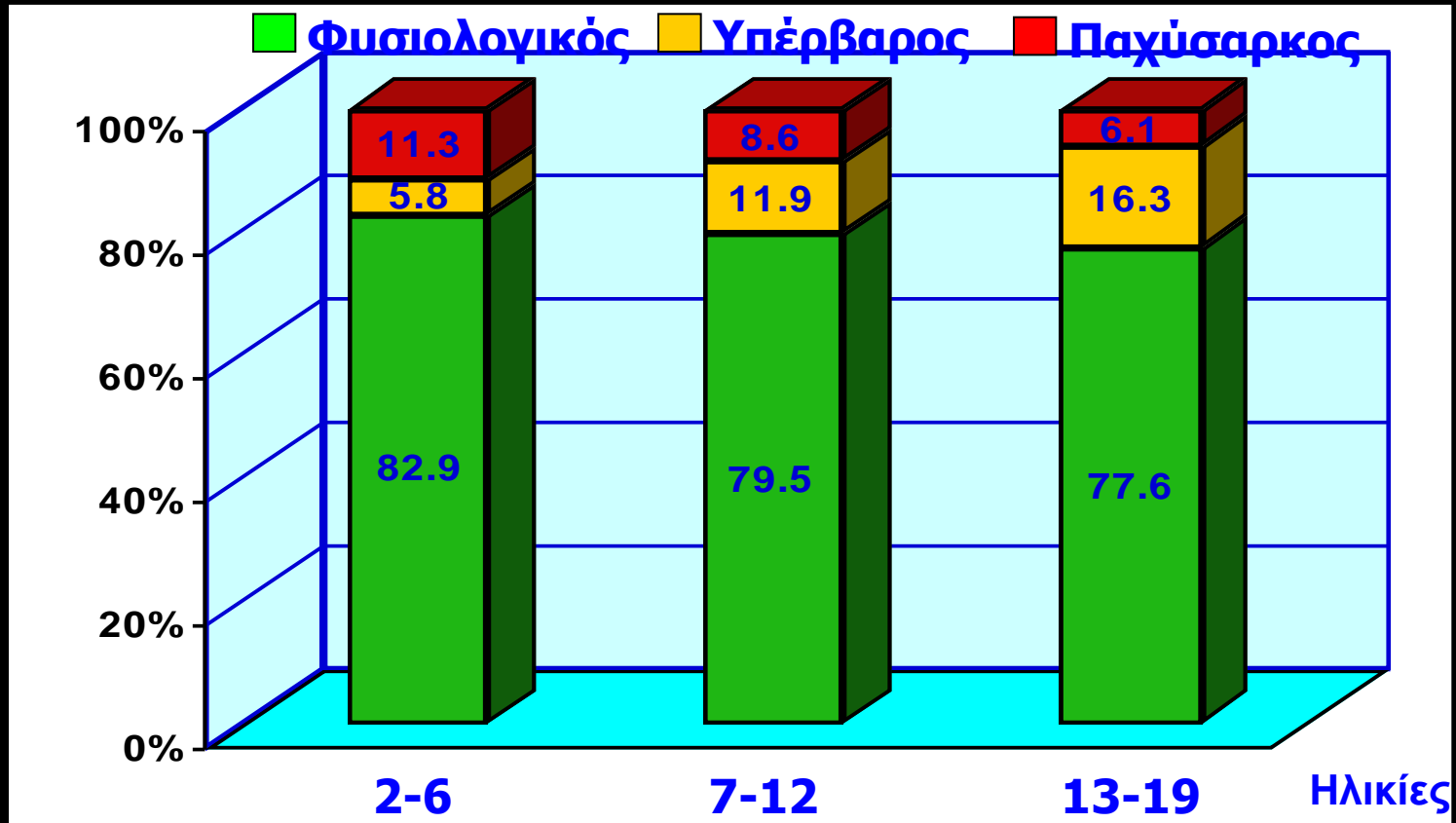
Καπάντας Ε.



# Αγόρια & Κορίτσια: % Ποσοστά ΔΜΣ

## Συνολικά Στοιχεία Παιδιών & Εφήβων

### Υπό Δημοσίευση



ΕΛΛΗΝΙΚΗ  
ΙΑΤΡΙΚΗ  
ΕΤΑΙΡΕΙΑ  
ΠΑΧΥΣΑΡΚΙΑΣ

ΠΑΝΕΛΛΗΝΙΑ ΕΠΙΔΗΜΙΟΛΟΓΙΚΗ ΜΕΛΕΤΗ

Καπάντας Ε.



# Ανάλυση κατά Φύλο και Ηλικιακή Ομάδα

Υπό Δημοσίευση

Ηλικίες	ΑΓΟΡΙΑ		ΚΟΡΙΤΣΙΑ		% Σύνολο	
	Υπέρβαρος %	Παχύσαρκος %	Υπέρβαρος %	Παχύσαρκος %	Ατόμων με υπερβάλλον σωματικό βάρος	
2-6 ετών	6,9	11,2	4,9	11,4	ΑΓΟΡΙΑ 18,1	ΚΟΡΙΤΣΙΑ 16,3
7-12 ετών	12,7	10,0	11,1	7,2	22,7	18,3
13-19 ετών	20,7	8,9	12,5	3,6	29,6	16,1



ΕΛΛΗΝΙΚΗ  
ΙΑΤΡΙΚΗ  
ΕΤΑΙΡΕΙΑ  
ΠΑΧΥΣΑΡΚΙΑΣ

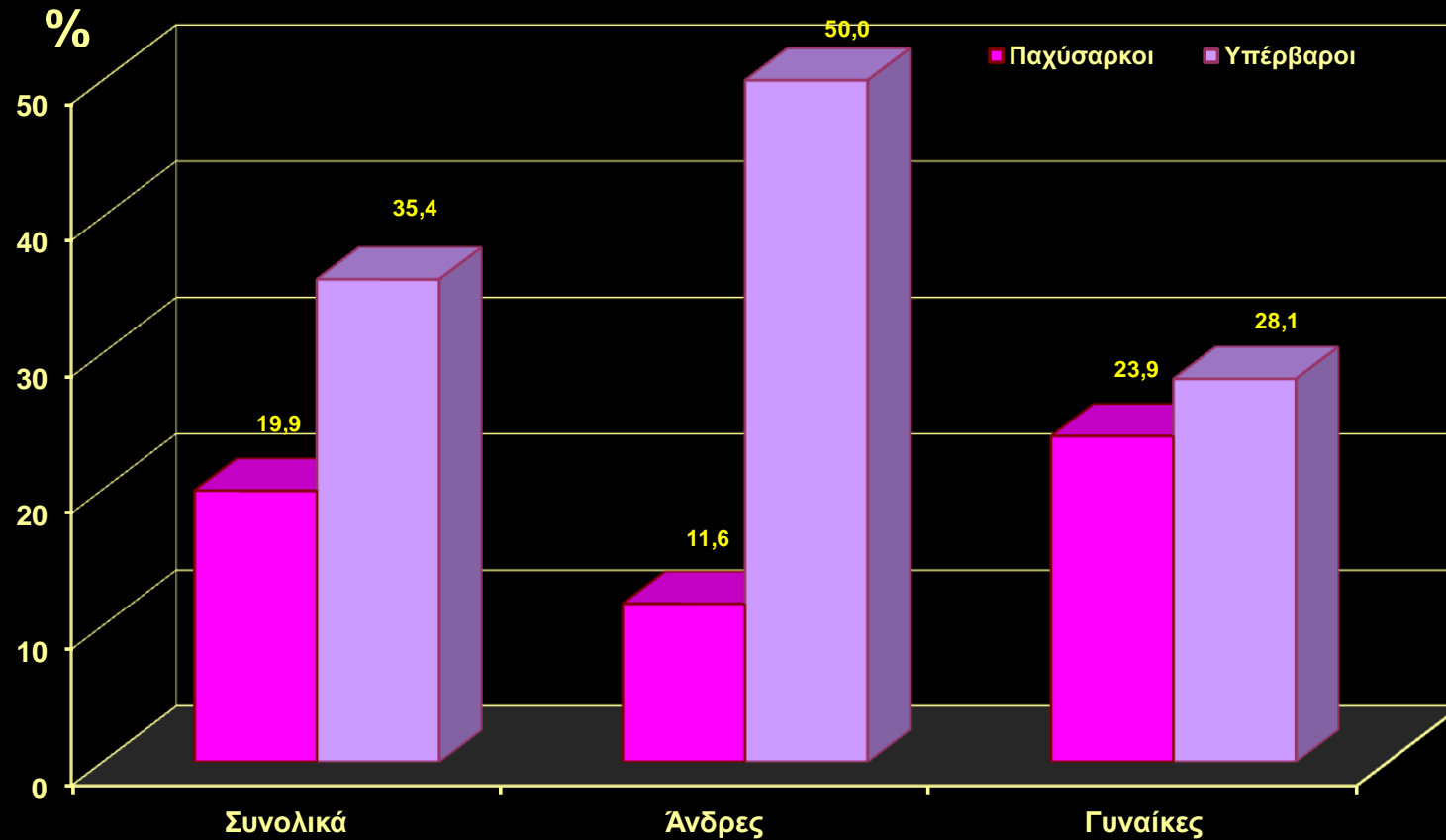
ΠΑΝΕΛΛΗΝΙΑ ΕΠΙΔΗΜΙΟΛΟΓΙΚΗ ΜΕΛΕΤΗ

Καπάντας Ε.



# Ο επιπολασμός της παχυσαρκίας σε 4.032 ενήλικες (20-68 ετών) της Βορείου Ελλάδας (2000)

Hormones 2003; 2: 49-54

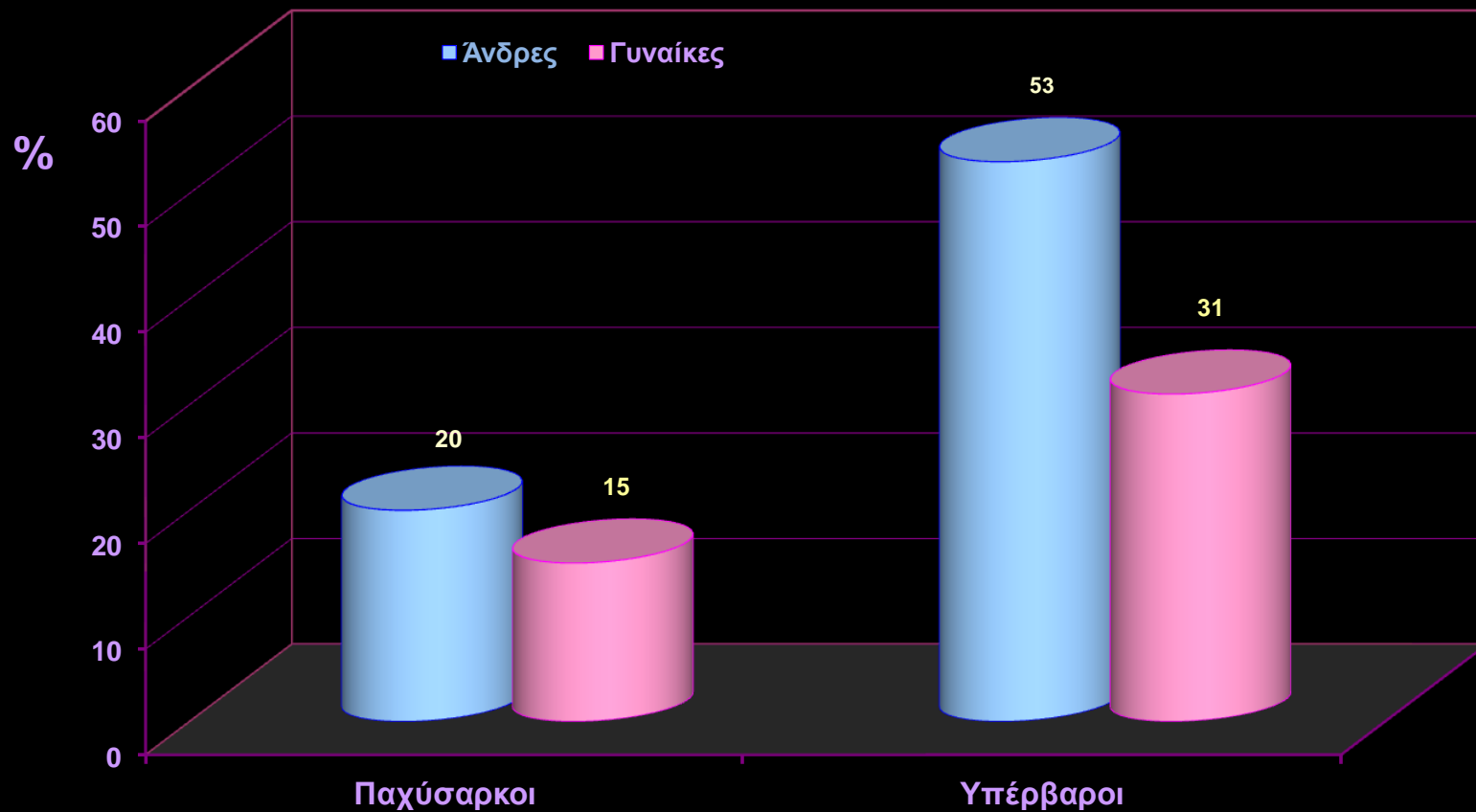


Καπάντας Ε.



# Ο επιπολασμός της παχυσαρκίας σε 3.042 ενήλικες (20-89 ετών) της Αττικής, (2001-2002) (Attica Study)

Obes Res 2004; 12: 1914-1920



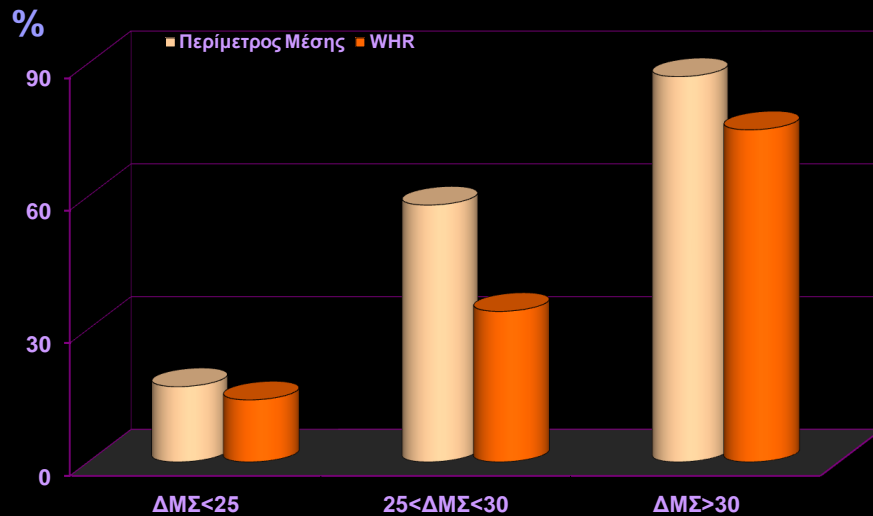
Καπάντας Ε.



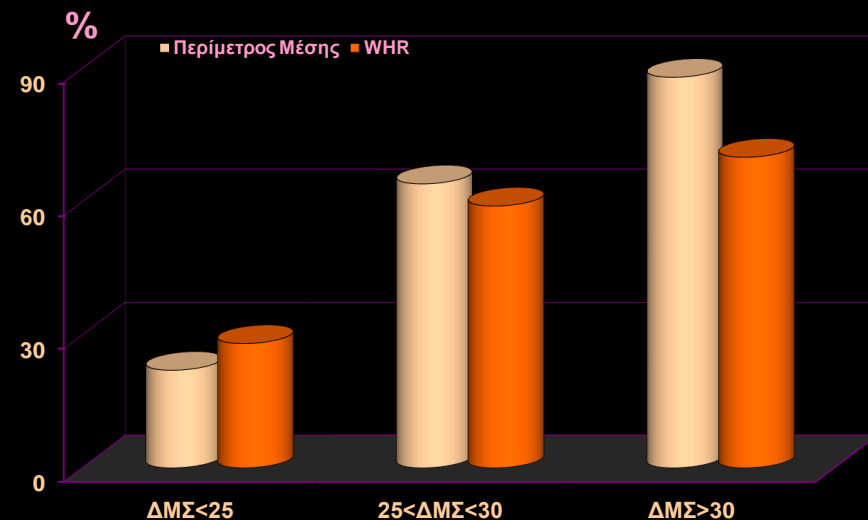
# Ο επιπολασμός της κεντρικής παχυσαρκίας ανάλογα το ΔΜΣ σε 3.042 ενήλικες (20-89 ετών) της Αττικής, (2001-2002) (Attica Study)

Obes Res 2004; 12: 1914-1920

## Άνδρες



## Γυναίκες



### Ορισμός κεντρικής παχυσαρκίας:

Περίμετρος μέσης (cm): > 94  
WHR: > 0.95



### Ορισμός κεντρικής παχυσαρκίας:

Περίμετρος μέσης (cm): > 80  
WHR: > 0.80

Καπάντας Ε.



# Ελληνική Ιατρική Εταιρεία Παχυσαρκίας

Ann Nutr Metab, 2006, Υπό Δημοσίευση

## 1<sup>η</sup> Πανελλήνια Επιδημιολογική Μελέτη

με θέμα:

8.234 άνδρες  
9.107 γυναίκες  
20-70 ετών

Η Ανεύρεση του Επιπολασμού  
της Παχυσαρκίας των Ενηλίκων  
στην Ελληνική Επικράτεια  
(2003)



ΕΛΛΗΝΙΚΗ  
ΙΑΤΡΙΚΗ  
ΕΤΑΙΡΕΙΑ  
ΠΑΧΥΣΑΡΚΙΑΣ

ΠΑΝΕΛΛΗΝΙΑ ΕΠΙΔΗΜΙΟΛΟΓΙΚΗ ΜΕΛΕΤΗ

Καπάντας Ε.

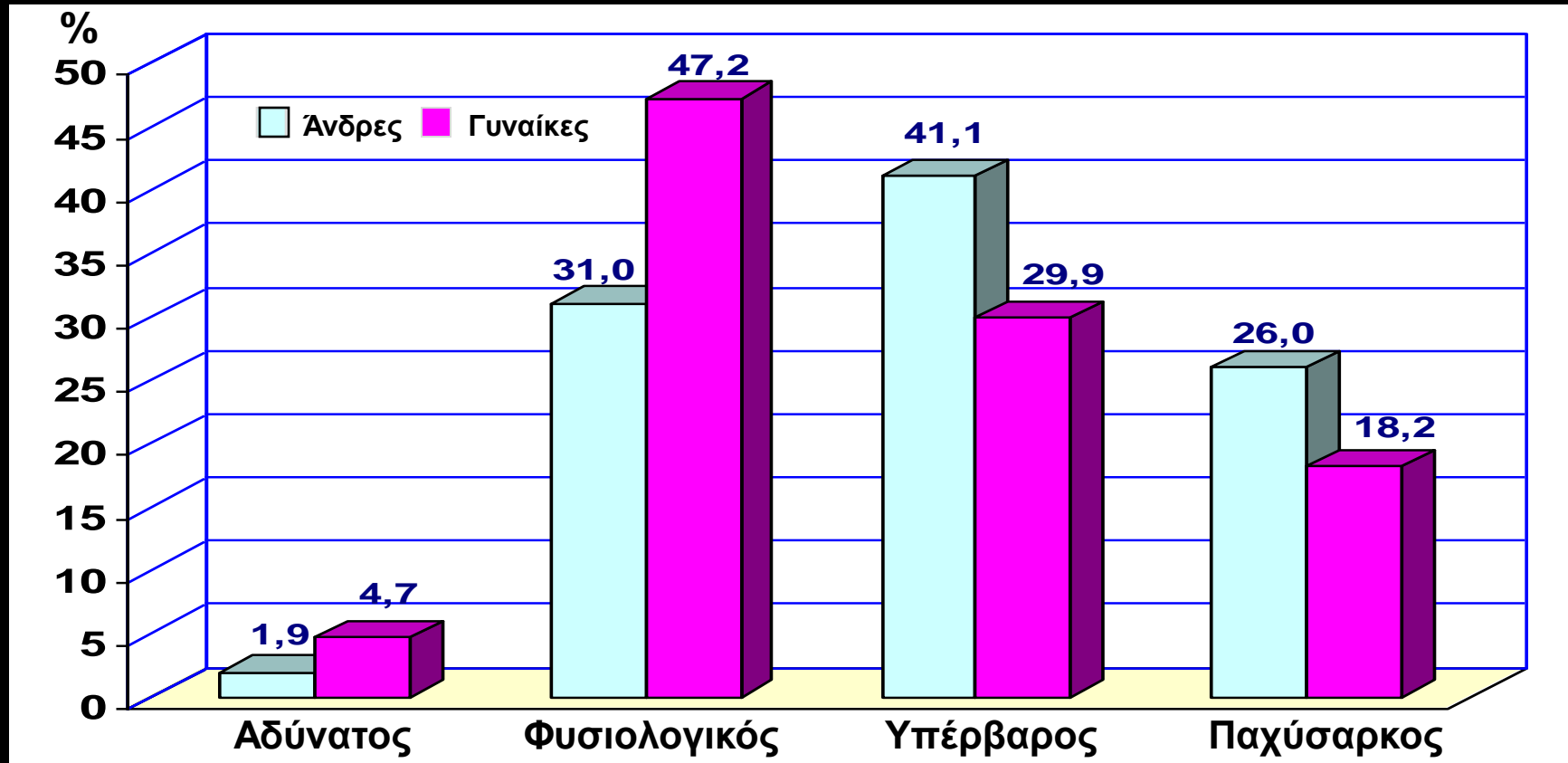




# % Ποσοστά ΔΜΣ

## Άνδρες & Γυναίκες ηλικίας 20-70 ετών

Ann Nutr Metab, 2006, Υπό Δημοσίευση



ΕΛΛΗΝΙΚΗ  
ΙΑΤΡΙΚΗ  
ΕΤΑΙΡΕΙΑ  
ΠΑΧΥΣΑΡΚΙΑΣ

ΠΑΝΕΛΛΗΝΙΑ ΕΠΙΔΗΜΙΟΛΟΓΙΚΗ ΜΕΛΕΤΗ

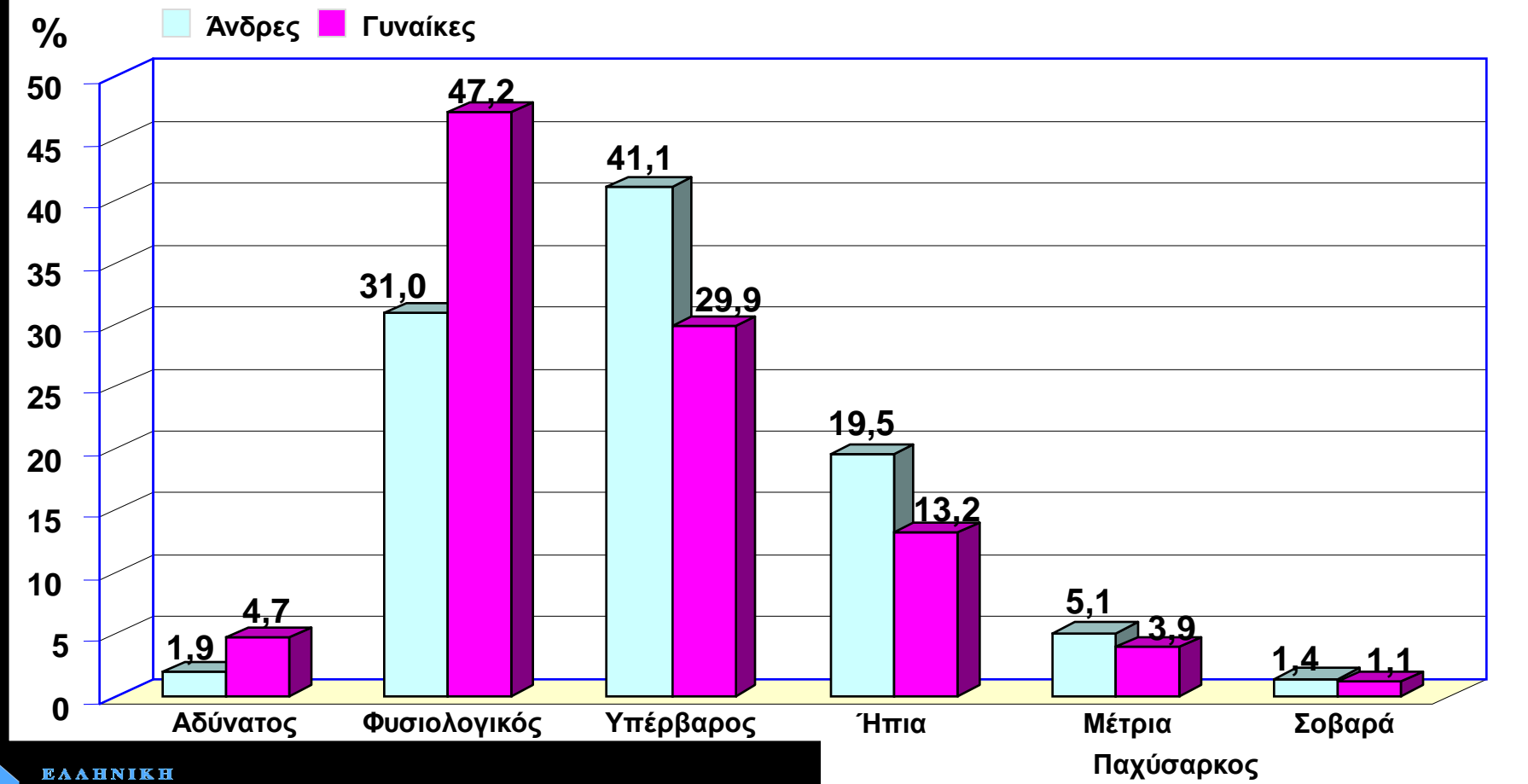
Καπάντας Ε.



# % Ποσοστά ΔΜΣ

## Άνδρες & Γυναίκες ηλικίας 20-70 ετών

Ann Nutr Metab, 2006, Υπό Δημοσίευση



ΕΛΛΗΝΙΚΗ  
ΙΑΤΡΙΚΗ  
ΕΤΑΙΡΕΙΑ  
ΠΑΧΥΣΑΡΚΙΑΣ

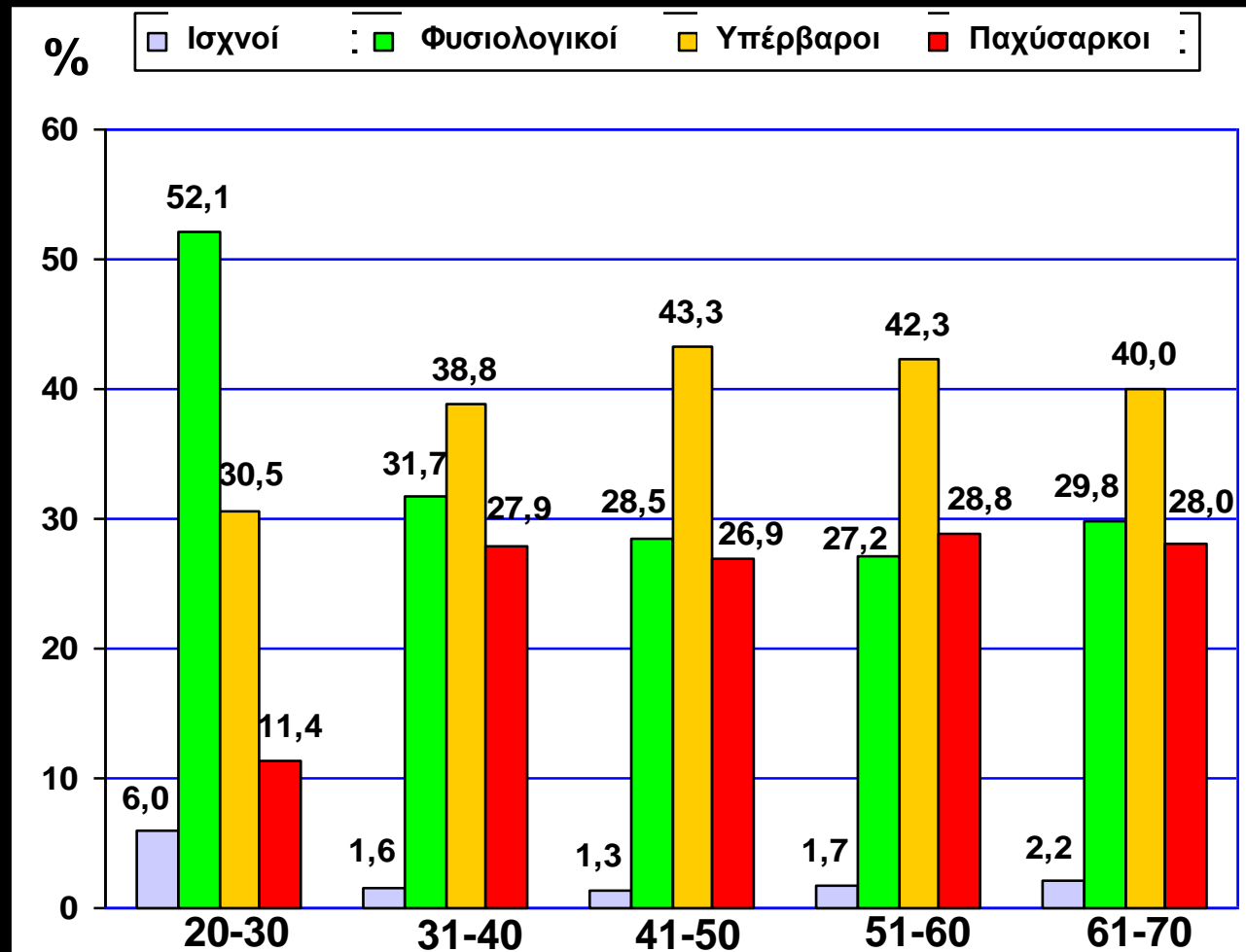
ΠΑΝΕΛΛΗΝΙΑ ΕΠΙΔΗΜΙΟΛΟΓΙΚΗ ΜΕΛΕΤΗ

Καπάντας Ε.



# % Ποσοστά ΔΜΣ κατά Ηλικιακή Ομάδα σε Άνδρες ηλικίας 20-70 ετών

Ann Nutr Metab, 2006, Υπό Δημοσίευση



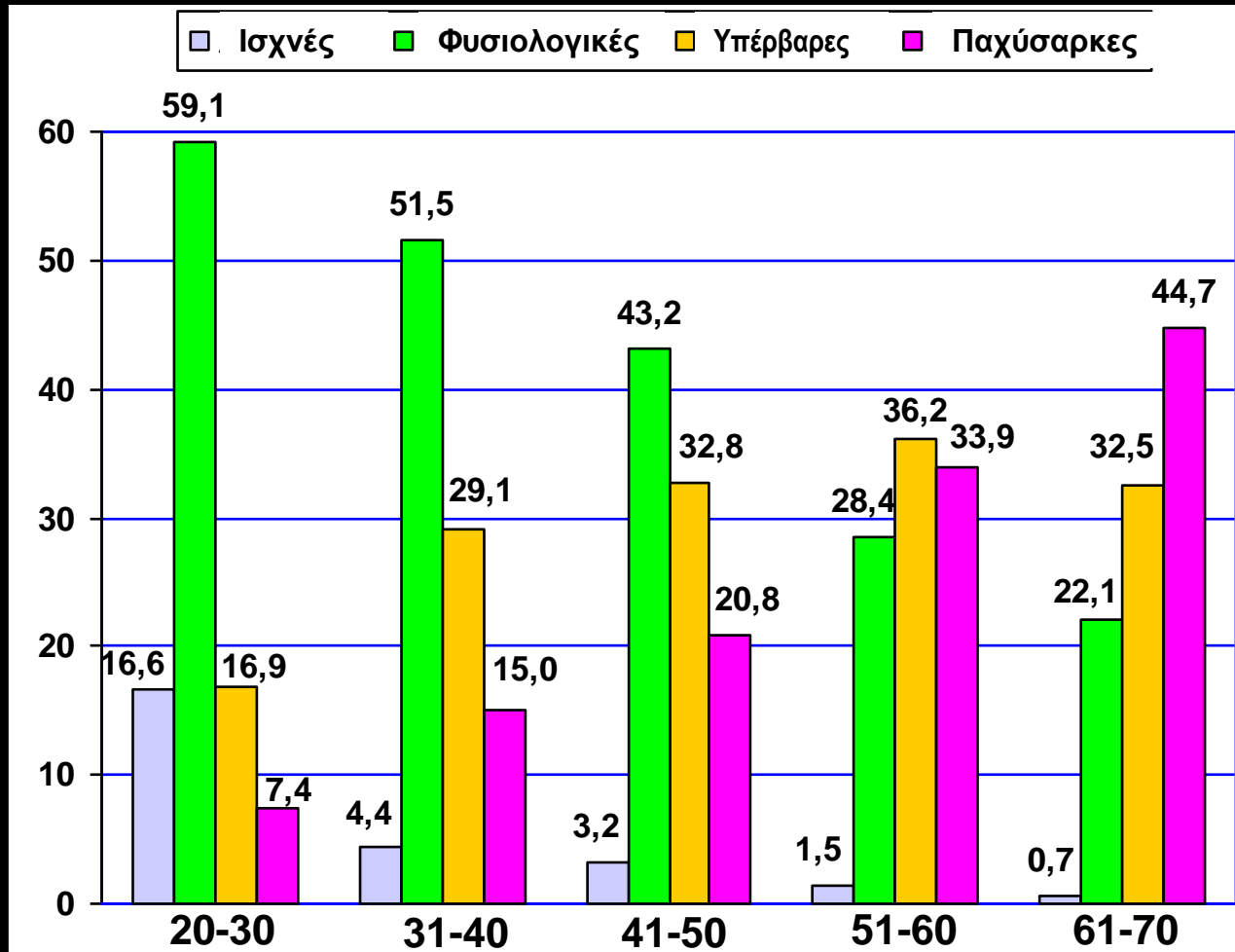
ΕΛΛΗΝΙΚΗ  
ΙΑΤΡΙΚΗ  
ΕΤΑΙΡΕΙΑ  
ΠΑΧΥΣΑΡΚΙΑΣ

Καπάντας Ε.



# % Ποσοστά ΔΜΣ κατά Ηλικιακή Ομάδα σε Γυναίκες ηλικίας 20-70 ετών

Ann Nutr Metab, 2006, Υπό Δημοσίευση



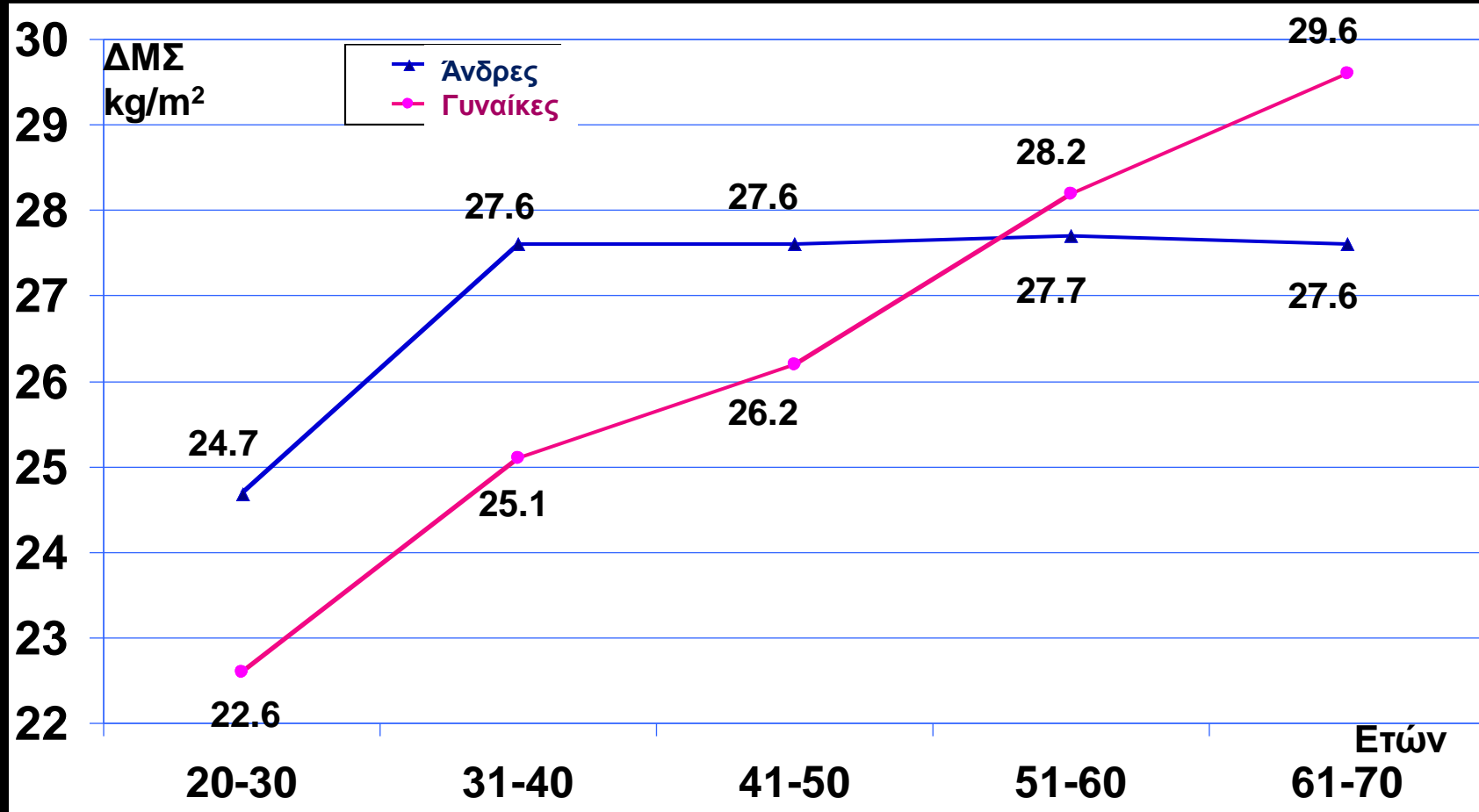
ΕΛΛΗΝΙΚΗ  
ΙΑΤΡΙΚΗ  
ΕΤΑΙΡΕΙΑ  
ΠΑΧΥΣΑΡΚΙΑΣ

Καπάντας Ε.



# Μέσες τιμές του ΔΜΣ σε Άνδρες & Γυναίκες ηλικίας 20-70 ετών

Ann Nutr Metab, 2006, Υπό Δημοσίευση



ΕΛΛΗΝΙΚΗ  
ΙΑΤΡΙΚΗ  
ΕΤΑΙΡΕΙΑ  
ΠΑΧΥΣΑΡΚΙΑΣ

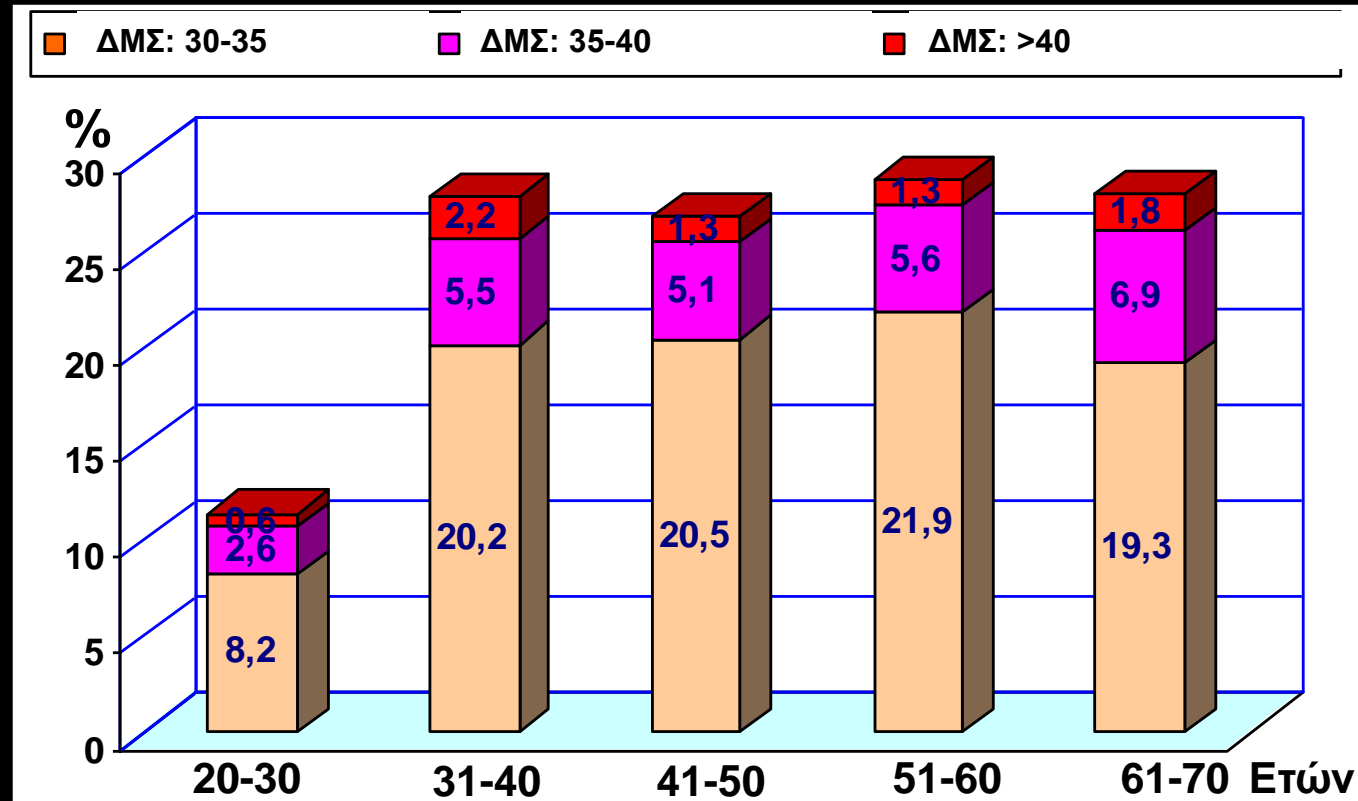
ΠΑΝΕΛΛΗΝΙΑ ΕΠΙΔΗΜΙΟΛΟΓΙΚΗ ΜΕΛΕΤΗ

Καπάντας Ε.



# % Ποσοστά των κατηγοριών της Παχυσαρκίας κατά ηλικιακή ομάδα σε Άνδρες ηλικίας 20-70 ετών

Ann Nutr Metab, 2006, Υπό Δημοσίευση



ΕΛΛΗΝΙΚΗ  
ΙΑΤΡΙΚΗ  
ΕΤΑΙΡΕΙΑ  
ΠΑΧΥΣΑΡΚΙΑΣ

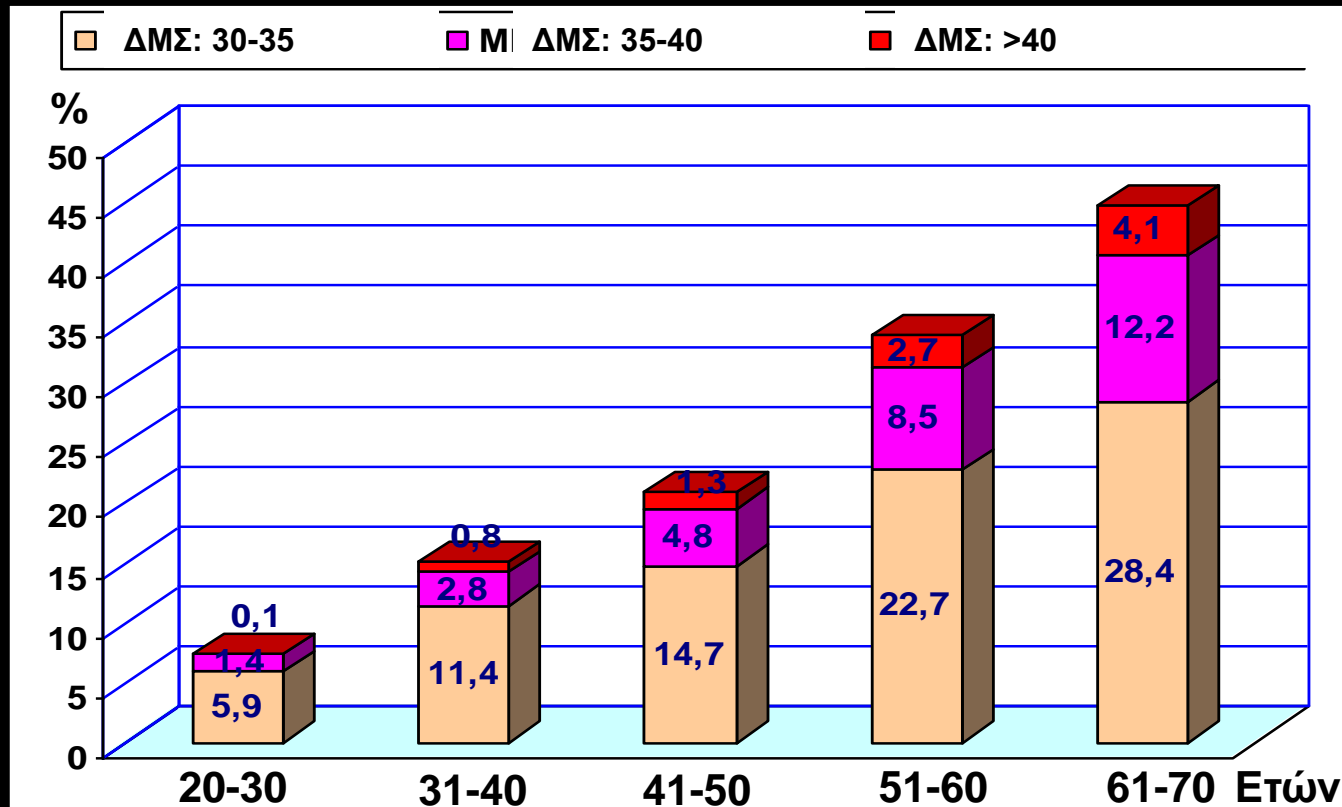
ΠΑΝΕΛΛΗΝΙΑ ΕΠΙΔΗΜΙΟΛΟΓΙΚΗ ΜΕΛΕΤΗ

Καπάντας Ε.



# % Ποσοστά των κατηγοριών της Παχυσαρκίας κατά ηλικιακή ομάδα σε Γυναίκες ηλικίας 20-70 ετών

Ann Nutr Metab, 2006, Υπό Δημοσίευση



ΕΛΛΗΝΙΚΗ  
ΙΑΤΡΙΚΗ  
ΕΤΑΙΡΕΙΑ  
ΠΑΧΥΣΑΡΚΙΑΣ

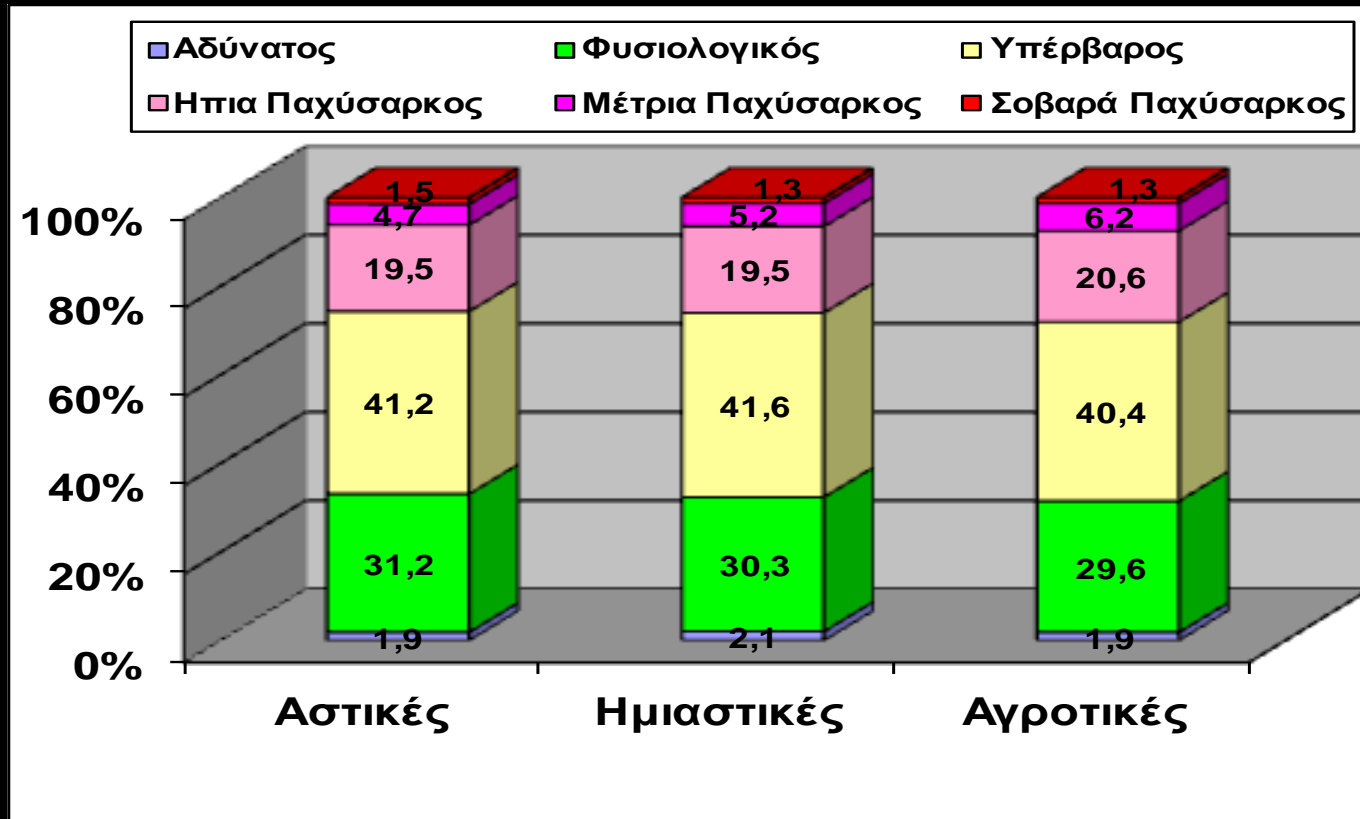
ΠΑΝΕΛΛΗΝΙΑ ΕΠΙΔΗΜΙΟΛΟΓΙΚΗ ΜΕΛΕΤΗ

Καπάντας Ε.



# % Ποσοστά ΔΜΣ ανά περιοχή διαβίωσης σε Άνδρες 20-70 ετών

Ann Nutr Metab, 2006, Υπό Δημοσίευση



ΕΛΛΗΝΙΚΗ  
ΙΑΤΡΙΚΗ  
ΕΤΑΙΡΕΙΑ  
ΠΑΧΥΣΑΡΚΙΑΣ

ΠΑΝΕΛΛΗΝΙΑ ΕΠΙΔΗΜΙΟΛΟΓΙΚΗ ΜΕΛΕΤΗ

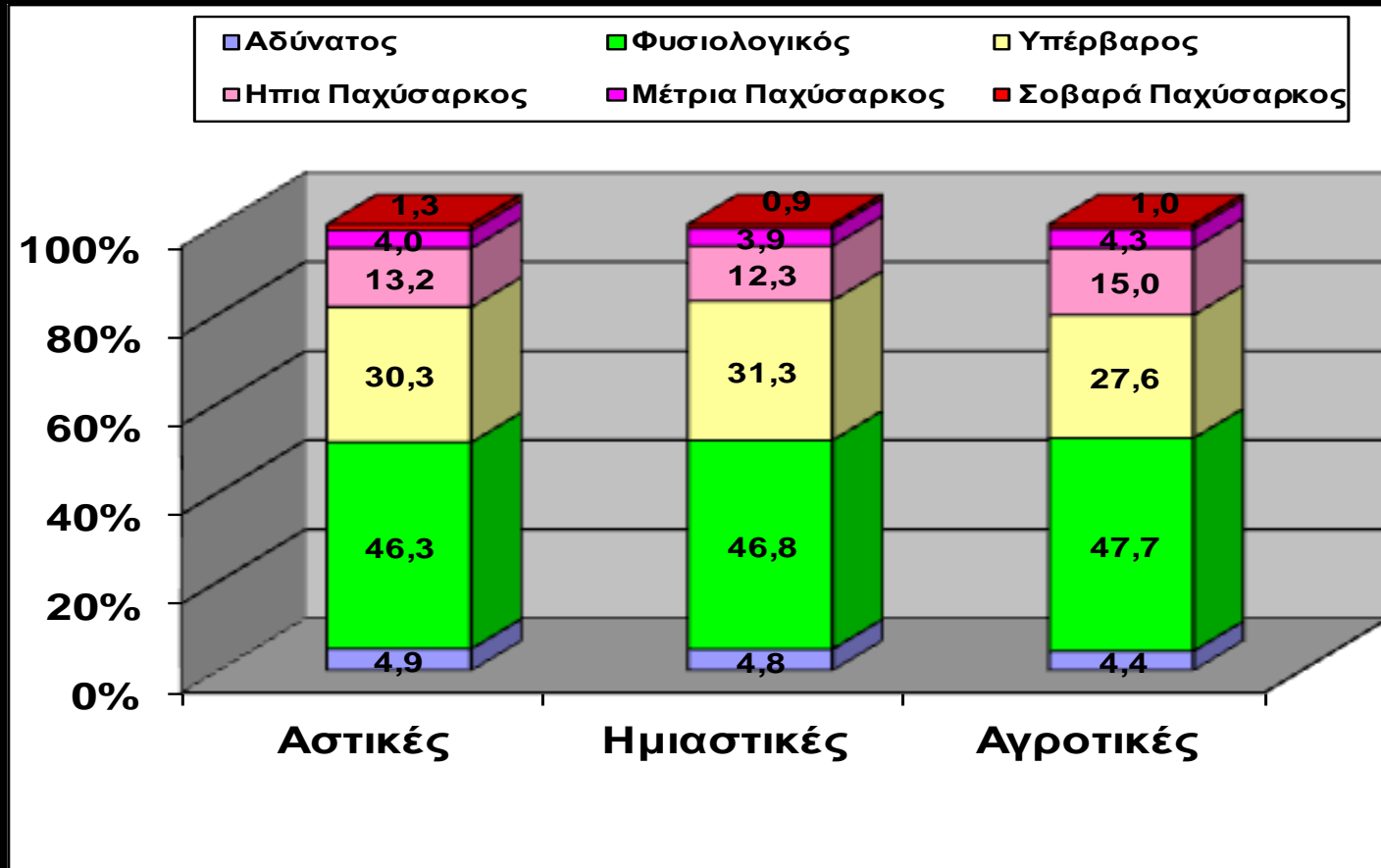
Καπάντας Ε.





## % Ποσοστά ΔΜΣ ανά περιοχή διαβίωσης σε Γυναίκες 20-70 ετών

Ann Nutr Metab, 2006, Υπό Δημοσίευση



ΕΛΛΗΝΙΚΗ  
ΙΑΤΡΙΚΗ  
ΕΤΑΙΡΕΙΑ  
ΠΑΧΥΣΑΡΚΙΑΣ

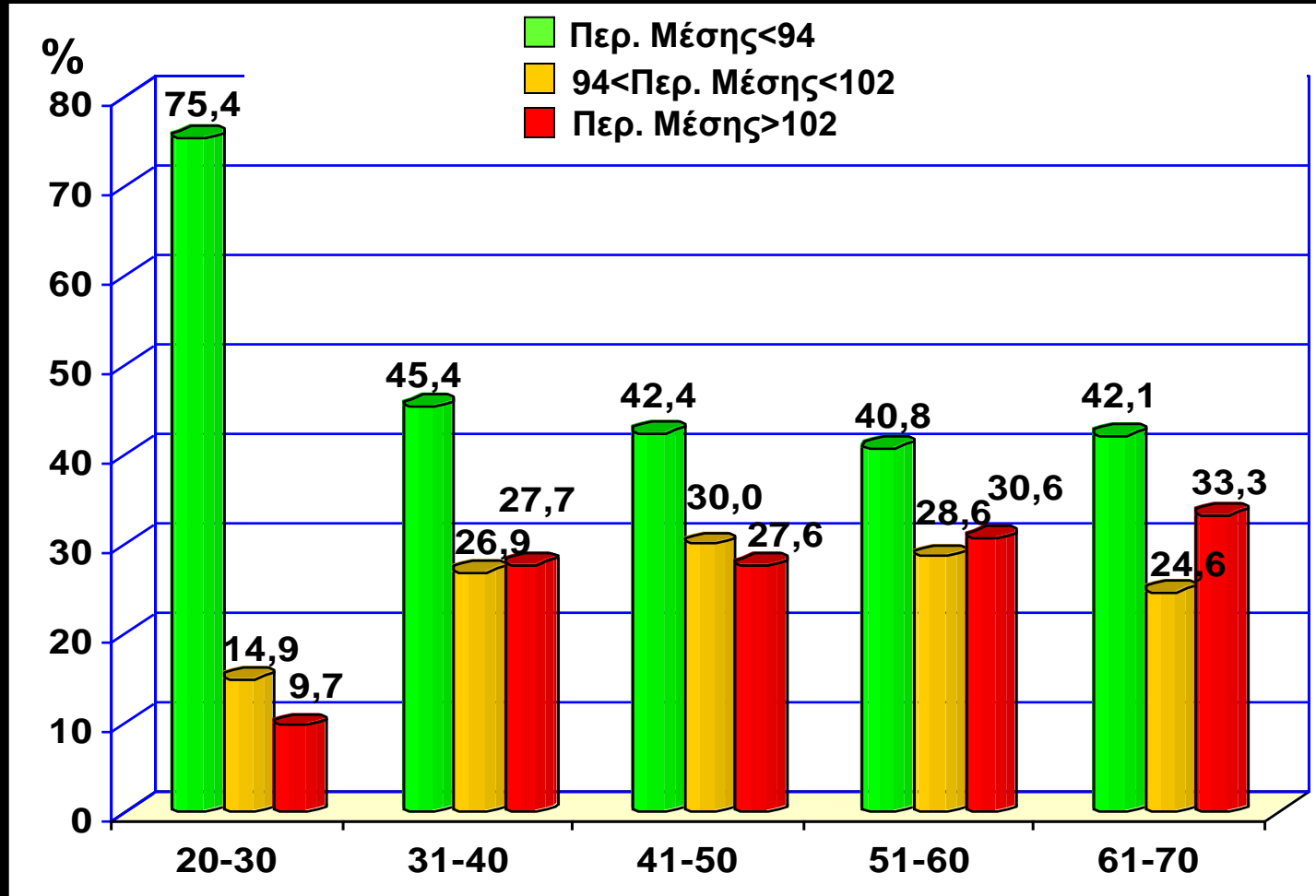
ΠΑΝΕΛΛΗΝΙΑ ΕΠΙΔΗΜΙΟΛΟΓΙΚΗ ΜΕΛΕΤΗ

Καπάντας Ε.



## % Ποσοστά Περιμέτρου Μέσης σε Άνδρες 20-70 ετών, ανά ηλικιακή ομάδα

Ann Nutr Metab, 2006, Υπό Δημοσίευση



ΕΛΛΗΝΙΚΗ  
ΙΑΤΡΙΚΗ  
ΕΤΑΙΡΕΙΑ  
ΠΑΧΥΣΑΡΚΙΑΣ

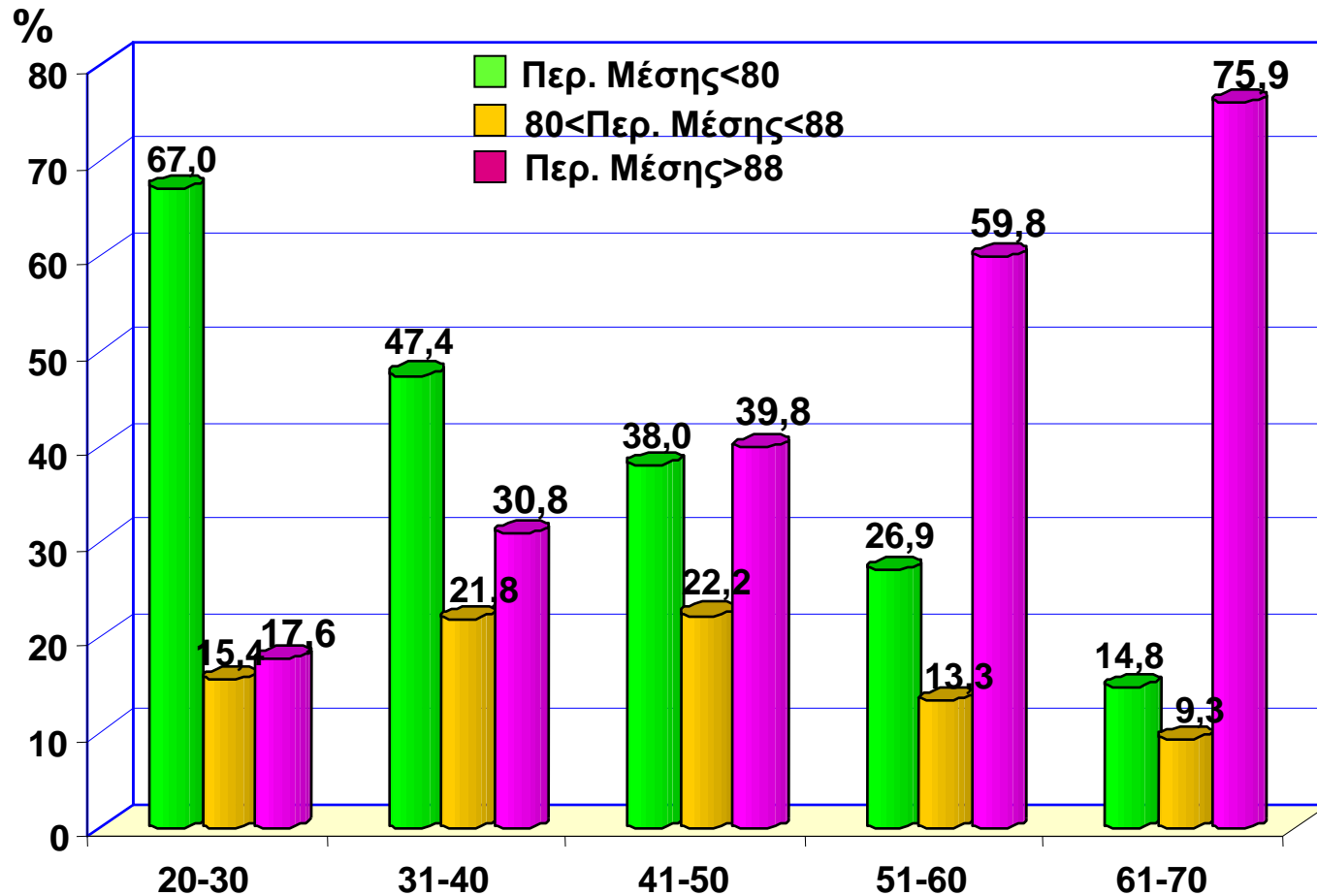
ΠΑΝΕΛΛΗΝΙΑ ΕΠΙΔΗΜΙΟΛΟΓΙΚΗ ΜΕΛΕΤΗ

Καπάντας Ε.



# % Ποσοστά Περιμέτρου Μέσης σε Γυναίκες 20-70 ετών, ανά ηλικιακή ομάδα

Ann Nutr Metab, 2006, Υπό Δημοσίευση



ΕΛΛΗΝΙΚΗ  
ΙΑΤΡΙΚΗ  
ΕΤΑΙΡΕΙΑ  
ΠΑΧΥΣΑΡΚΙΑΣ

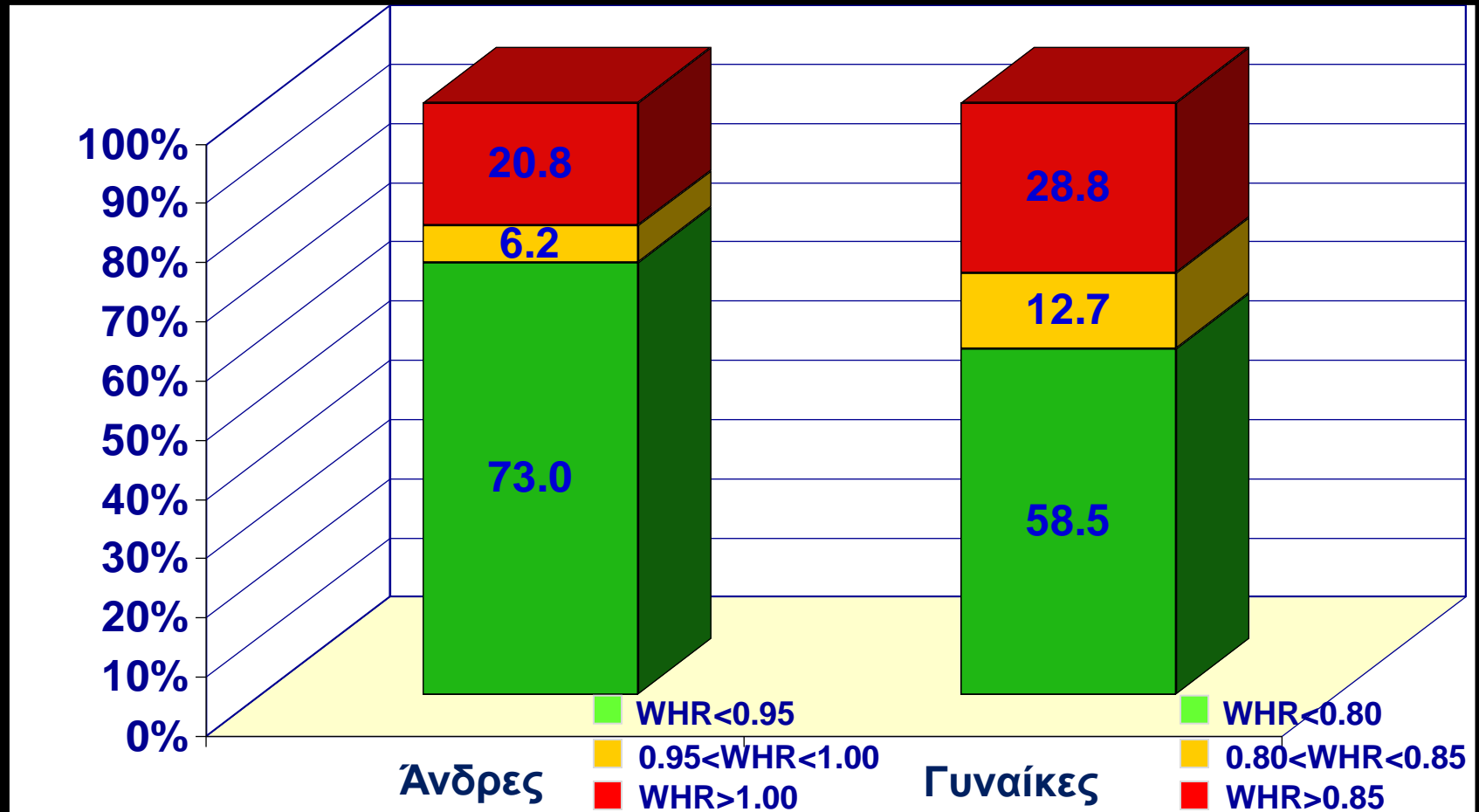
ΠΑΝΕΛΛΗΝΙΑ ΕΠΙΔΗΜΙΟΛΟΓΙΚΗ ΜΕΛΕΤΗ

Καπάντας Ε.



# % Ποσοστά WHR σε Άνδρες & Γυναίκες 20-70 ετών

Ann Nutr Metab, 2006, Υπό Δημοσίευση



ΕΛΛΗΝΙΚΗ  
ΙΑΤΡΙΚΗ  
ΕΤΑΙΡΕΙΑ  
ΠΑΧΥΣΑΡΚΙΑΣ

ΠΑΝΕΛΛΗΝΙΑ ΕΠΙΔΗΜΙΟΛΟΓΙΚΗ ΜΕΛΕΤΗ

Καπάντας Ε.



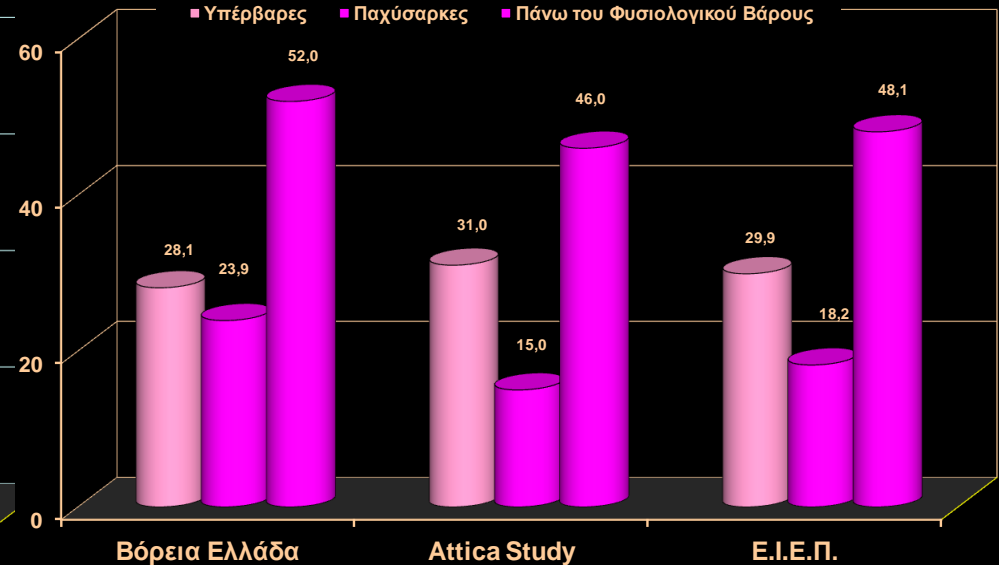
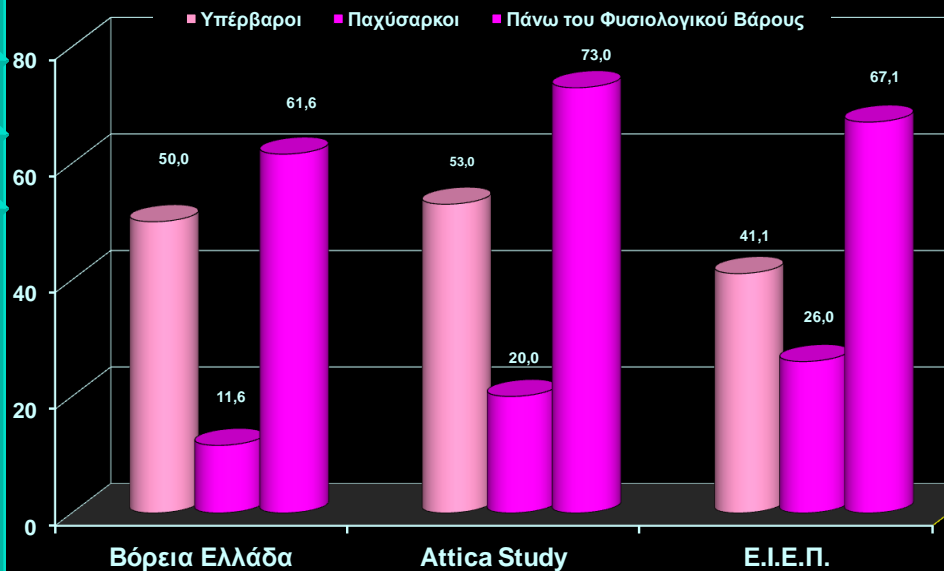
# Συγκριτική παράθεση των αποτελεσμάτων των 3 επιδημιολογικών μελετών



Άνδρες



Γυναίκες



Καπάντας Ε.

